

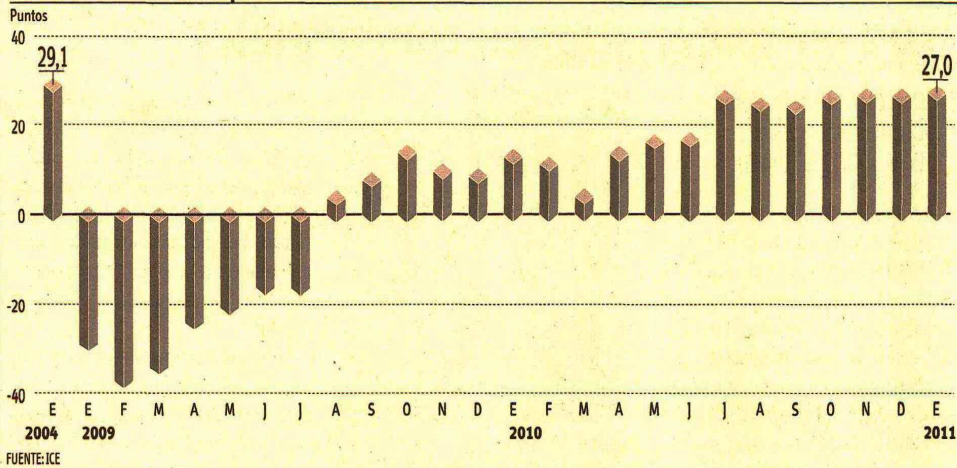
Fecha	Fuente	Pag.	Art.	Título	Tamaño	Valor Publicitario Estimado
02/02/2011	DIARIO FINANCIERO (SANTIAGO-CHILE)	19	2	OPTIMISMO EMPRESARIAL ARRANCA 2011 EN EL MEJOR NIVEL DE LOS ULTIMOS SIETE AÑOS PARTE 01	25,0x13,1	\$4.218.298

INDICE DE CONFIANZA EMPRESARIAL (ICE) ALCANZÓ UNA DE LAS CIFRAS MÁS ALTAS DESDE QUE SE REALIZA EL SONDEO

Optimismo empresarial arranca 2011 en el mejor nivel de los últimos siete años

La positiva tendencia que registró el Índice de Confianza Empresarial (ICE) durante 2010, llevó el optimismo del sector privado en enero a su mejor nivel de los últimos siete años. Con 27 puntos, el sondeo que elabora el Centro de Estudios de Economía y Negocios (CEEN) de la Universidad del Desarrollo (UDD) en conjunto con Diario Financiero (DF), anotó un incremento de 0,5 puntos respecto a diciembre, destacando la construcción que volvió a registrar un indicador histórico. También en alza, los sectores financiero y minería mitigaron en parte las caídas de la industria, el comercio y la agricultura. JOSÉ CARLOS PRADO

Índice de Confianza Empresarial



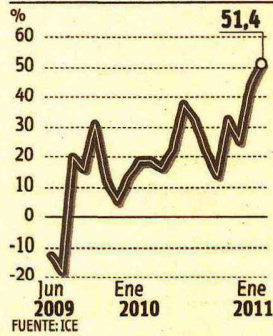
Fecha	Fuente	Pag.	Art.	Título	Tamaño	Valor Publicitario Estimado
02/02/2011	DIARIO FINANCIERO (SANTIAGO-CHILE)	19	3	OPTIMISMO EMPRESARIAL ARRANCA 2011 EN EL MEJOR NIVEL DE LOS ULTIMOS SIETE AÑOS PARTE 02	8,4x17,9	\$1.944.430

Construcción anota nuevo récord de confianza

Por segundo mes consecutivo, el sector construcción registró un nuevo récord de optimismo al empujarse hasta los 51,4 puntos, más de 7 puntos sobre la medición de diciembre. La confianza de los empresarios del rubro va en línea con las proyecciones del mercado que lo ubican como uno de los protagonistas de 2011.

En este sentido, la principal variable que incidió en el resultado fue la evolución de la situación general del negocio en los últimos 3 meses. Un 50% de las grandes empresas, 40% de las medianas y 18,2% de las pequeñas manifestaron que ha mejorado, alternativa que exhibió una nula adhesión de las empresas grandes, 20% de las medianas y 25% de las pequeñas en la medición anterior.

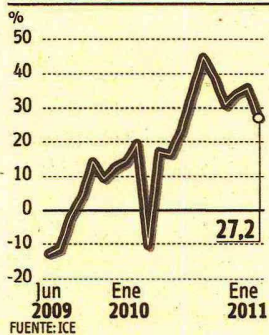
Construcción



FUENTE: ICE

Comercio cae en miras de una menor contratación

Comercio



FUENTE: ICE

Uno de los sectores más dinámicos de 2010 registró en enero una leve caída en su nivel de optimismo. Así, la confianza de los empresarios del comercio se ubicó en 27,2 puntos, en comparación a los 35,8 puntos del mes anterior.

Esta baja -explica el estudio- se debió principalmente a la variable sobre la proyección del número de trabajadores en los próximos 3 meses. Esto, porque un 16,7% de las grandes compañías, 30,4% de las

medianas y 17,5% de las pequeñas respondieron que va a aumentar, lo que contrasta con el 57,1% de adhesión de las empresas grandes, el 24,4% de las medianas empresas y el 17,8% pequeñas que se registró en la última medición del año pasado.

Fecha	Fuente	Pag.	Art.	Título	Tamaño	Valor Publicitario Estimado
02/02/2011	DIARIO FINANCIERO (SANTIAGO-CHILE)	19	4	OPTIMISMO EMPRESARIAL ARRANCA 2011 EN EL MEJOR NIVEL DE LOS ULTIMOS SIETE AÑOS PARTE 03	16,4x10,6	\$2.228.005

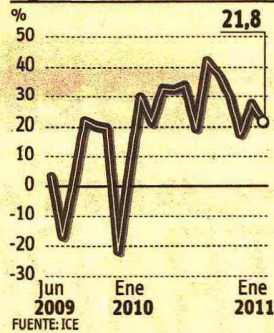
Agro pierde terreno tras repunte de diciembre

A pesar de la intervención al precio del dólar que está implementando el Banco Central, la confianza de los empresarios del sector agrícola volvió a caer tras el repunte que anotó en diciembre. El indicador se situó en 21,8 puntos, en comparación a los 27,5 de la medición anterior.

La variable sobre la evolución de la situación general del negocio en los últimos meses fue menos optimista

en el presente sondeo, ya que un 20% de las grandes empresas, un 0% de las medianas y un 50% de las pequeñas señalaron que ha mejorado, mientras que en diciembre esta alternativa exhibió un 66,7% de adhesión de las grandes firmas, un 16,7% de las medianas y el mismo 50% de las empresas pequeñas. En tanto, mientras el 0% de las grandes y pequeñas empresas sigue sin considerar que ha empeorado la situación de negocio en los últimos meses, el 33,3% de las medianas contestó que sí, alternativa con nula adhesión en la medición anterior.

Agrícola



Precio de los insumos explica baja en industria

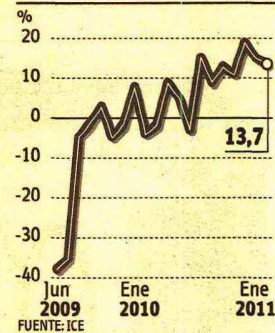
Un menor optimismo se registró en el sector industrial durante enero al anotar una caída de 1,4 puntos en su nivel de confianza, quedando en 13,7 puntos.

La principal causa de este descenso se explica por la variable sobre la proyección de los precios de los insumos en los próximos 3 meses, donde un 100% de las grandes empresas, 43,9% de las medianas y un 56,8% de las pequeñas

están convencidas que van a aumentar. Esto, a diferencia de lo que ocurrió en la medición anterior donde esta opción tuvo un 54,5% de adhesión de las empresas grandes, un 35% de las medianas y un 54,2% de las más pequeñas. En enero ninguna de las grandes y medianas empresas, y sólo un 9,1% de las pequeñas manifestaron que van a disminuir los precios de los insumos.

Entre las causas de este cambio en la percepción de las firmas del sector manufacturero, el informe explicó que "el alto precio del petróleo ha generado una alarma creciente".

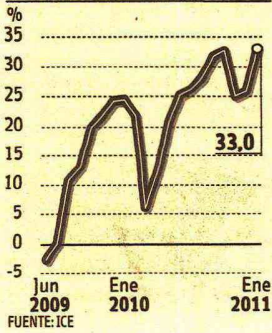
Industria



Fecha	Fuente	Pag.	Art.	Título	Tamaño	Valor Publicitario Estimado
02/02/2011	DIARIO FINANCIERO (SANTIAGO-CHILE)	19	5	OPTIMISMO EMPRESARIAL ARRANCA 2011 EN EL MEJOR NIVEL DE LOS ULTIMOS SIETE AÑOS PARTE 04	12,6x13,1	\$2.125.734

Más clientes impulsan sector financiero

Financiero



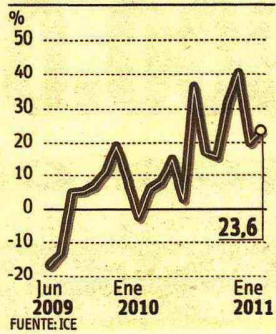
Uno de los mayores avances de enero se registró en la confianza del sector financiero, ya que el indicador se situó en 33 puntos, en comparación a los 25,9 que exhibió en la medición de diciembre.

El factor determinante para este resultado fue la proyección del número de clientes de su organización en los próximos 3 meses. Y es que el 100% de las grandes empresas cree que van a aumentar, alternativa que llegaba a 66,7% de adhesión en la medición anterior.

Mientras que en la alternativa opuesta, ninguna de las grandes empresas manifestó que va a disminuir el número de clientes en los próximos 3 meses, opción que sumó un 8,3% de las respuestas de los empresarios en el sondeo de diciembre.

Minería confía en una mayor producción

Minería



La confianza del sector minería se ubicó en 23,6 puntos en la medición de enero, lo que significa una expansión de 3,5 puntos respecto a diciembre. Este mayor optimismo se debe a la proyección de la producción de la compañía en los próximos 3 meses, donde un 50% de las grandes empresas, un 71,4% de las medianas y un 33,3% de las pequeñas estiman que va a aumentar. Dicha alternativa mostró una nula adhesión de las grandes empresas, un 57,1% de las medianas y el mismo 33,3% de las pequeñas en la medición anterior.

En tanto, la opción opuesta se mantuvo sin cambio en términos mensuales, con la misma nula adhesión de las grandes, medianas y pequeñas empresas. "Los altos precios de los metales más que compensan el aumento de costo energético", concluye el informe.