

Fecha	Fuente	Pag.	Art.	Título	Tamaño	Valor Publicitario Estimado
02/03/2011	DIARIO FINANCIERO (SANTIAGO-CHILE)	25	2	BAJA EN CONFIANZA EN CINCO DE SEIS SECTORES PROVOCA CAÍDA EN OPTIMISMO EMPRESARIAL PARTE 01	25,9x16,1	\$5.386.339

INFORME UDD - DF  
FEBRERO

INDICE DE CONFIANZA EMPRESARIAL (ICE) TUVO LA CAÍDA MÁS FUERTE DESDE MARZO DE 2010 Y QUEDÓ EN 21,4 PUNTOS

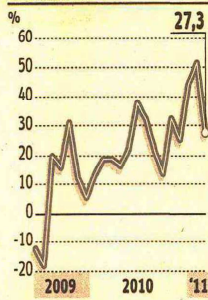
# Baja en confianza en cinco de seis sectores provoca caída en optimismo empresarial

Una fuerte contracción tuvo el Índice de Confianza Empresarial (ICE) durante febrero, considerando la positiva tendencia con que cerró el indicador en 2010 y las buenas cifras de enero. El sondeo, elaborado por el Centro de Estudios en Economía y Negocios (CEEN) de la Universidad del Desarrollo (UDD), en conjunto con Diario Financiero (DF), cayó 5,6 puntos, quedando en 21,4 puntos. De los seis sectores consultados, cinco tuvieron retrocesos, destacando Construcción, Minería y Agrícola, que tuvieron descensos de más de 10 puntos. En tanto, Industria y Comercio mostraron caídas más atenuadas. El único sector que mostró un aumento en su optimismo fue el Financiero, que anotó su mayor índice desde octubre de 2007. **SEBASTIÁN VALDENEGRO.**

## Construcción sufre mayor retroceso desde 2008

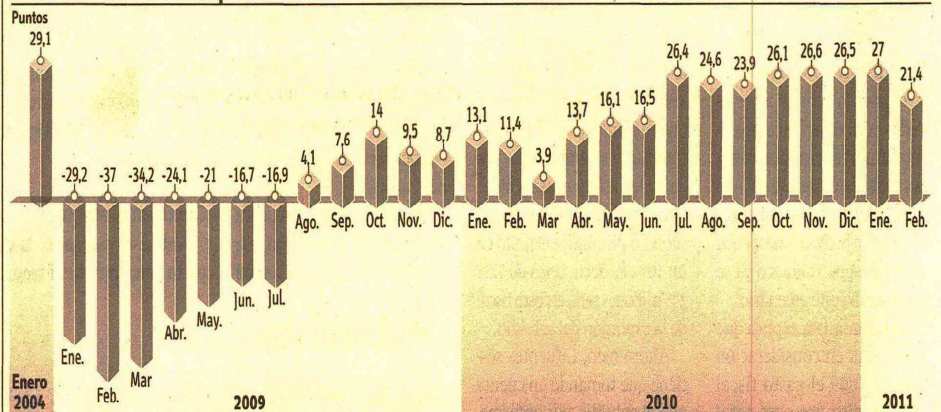
Tras anotar cifras récord de optimismo durante el mes de enero con 51,4 puntos, el área Construcción tuvo un retroceso de 24,1 puntos, el mayor desde julio de 2008. Según consigna el informe, el factor que más incidió para los encuestados fue el nivel de inventarios de productos terminados de la compañía en la actualidad, dado que un 100% de las grandes empresas cree que hay un excesivo nivel de inventarios hoy. En la medición anterior, la adhesión de las grandes empresas a esta variable fue nula. El documento, asimismo, señala que parte de la merma de la confianza del sector se debería a "la expectativa de mayores tasas de interés ante un escenario de mayor inflación".

### Construcción



FUENTE: ICE

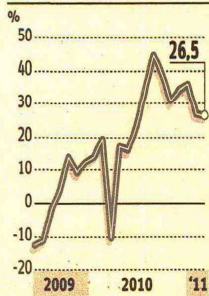
### Índice de confianza empresarial



Fecha	Fuente	Pag.	Art.	Titulo	Tamaño	Valor Publicitario Estimado
02/03/2011	DIARIO FINANCIERO (SANTIAGO-CHILE)	25	3	BAJA EN CONFIANZA EN CINCO DE SEIS SECTORES PROVOCA CAIDA EN OPTIMISMO EMPRESARIAL PARTE 02	25,6x10,8	\$3.575.536

## Pesimismo contrae al Comercio

### Comercio



FUENTE: ICE

de las grandes, 65,2% de las medianas y 58,3% de las pequeñas que adhirieron a dicha afirmación en enero. El informe señala que también incidirían, como en Construcción, las proyecciones de alza en la tasa de interés ante un contexto de mayores presiones inflacionarias.

Consolidado como uno de los sectores que lideró el crecimiento económico durante 2010, Comercio continuó su tendencia a la baja desde diciembre, cayendo desde los 27,2 puntos de enero hasta 26,5 en febrero. El factor que más descendió fue la proyección de la situación económica global de Chile en los próximos tres meses, donde 57,1% de las grandes empresas, 50% de las medianas y 0% de las pequeñas señalaron que mejorará, versus el 66,7%

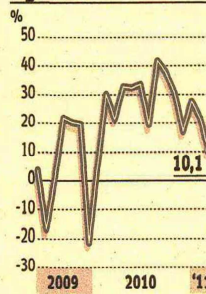
## Menores ingresos por ventas debilitan al agro

Una fuerte caída tuvo la confianza del rubro Agrícola durante febrero, quedando en 10,1 puntos desde los 21,8 registrados en enero, el valor más bajo desde enero de 2010.

La variable con menor optimismo fue la proyección de ingresos por ventas en los principales rubros durante la próxima temporada. 0% de las grandes empresas, 42,9% de las medianas y 100% de las pequeñas

señalaron que aumentarán. En enero, dicha afirmación tuvo una adhesión de 60% de las grandes empresas, nula de las medianas y 100% de las pequeñas. Asimismo, 0% tanto de grandes como medianas empresas, y 14,3% de las pequeñas dijeron que disminuirán sus ingresos en la próxima temporada, versus la nula adhesión de empresas grandes y medianas, y el 40% de las pequeñas durante enero. En tanto, el informe señala que "la nueva caída en el tipo de cambio nominal ha reactivado la preocupación, dada la sustancial pérdida de competitividad" que afecta al sector.

### Agrícola



FUENTE: ICE

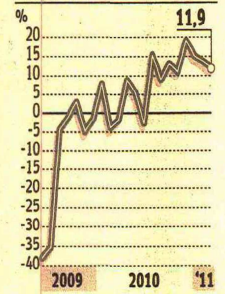
## Menos trabajadores afectan a Industria

La cuarta baja consecutiva registró la confianza del sector Industria, desde 13,7 puntos en enero hasta 11,9 en febrero.

El indicador se justifica en una menos optimista proyección de los encuestados sobre la cantidad de trabajadores que tendrán sus empresas en los próximos tres meses. 9,1% de las grandes empresas, y 0% de las medianas y pequeñas señalaron que

aumentarán los empleados. Durante enero, dicha alternativa tuvo una adhesión de 33,3% en las grandes empresas, 24,4% en las medianas y 31,8% en las pequeñas. Asimismo, 27,3% de las grandes empresas y 0% de las medianas y pequeñas afirmaron creer que disminuirá su número de empleados a tres meses, versus el 11,1% de las grandes empresas, 2,4% de las medianas y 6,8% de las pequeñas durante la medición de enero. Acorde al documento, "la escalada del precio del petróleo y el impacto que ello tiene en la estructura de costos" también explicaría este retroceso.

### Industria

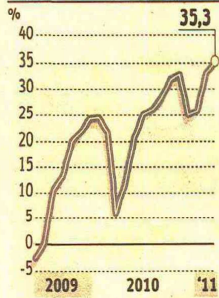


FUENTE: ICE

Fecha	Fuente	Pag.	Art.	Titulo	Tamaño	Valor Publicitario Estimado
02/03/2011	DIARIO FINANCIERO (SANTIAGO-CHILE)	25	4	BAJA EN CONFIANZA EN CINCO DE SEIS SECTORES PROVOCA CAIDA EN OPTIMISMO EMPRESARIAL PARTE 03	25,1x6,4	\$2.073.547

## Buenas proyecciones en rubro Financiero

### Financiero

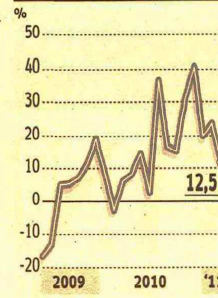


FUENTE: ICE

La única área que tuvo una expansión en su confianza fue el sector Financiero, aumentando desde los 33 puntos de enero hasta 35,3 en febrero, el indicador más alto desde octubre de 2007. La variable que más incidió positivamente fue la proyección de la situación general del negocio en los próximos tres meses. 90,9% de las grandes empresas afirmaron que mejorará. Durante enero, la adhesión de ese segmento a dicha afirmación fue de 66,7%. En contraparte, el 0% de las grandes empresas afirmó que su negocio empeorará en un horizonte de tres meses, tendencia que se mantuvo igual en relación a la medición de enero. Según consignó el informe, el rubro se mantiene como "el sector más optimista en relación a la evolución de la economía" y, en cierta manera, compensó la caída de los otras áreas consultadas.

## Minería cae por capacidad productiva

### Minería



FUENTE: ICE

Un retroceso de 11,1 puntos, desde 23,6 en enero a 12,5 en febrero, registró la confianza en el rubro Minería, una de las áreas que más aporta al Producto Interno Bruto (PIB) del país. La mayor disminución en el optimismo del sector se evidenció en la capacidad de producción de la compañía en la actualidad. Un 0% de las empresas grandes afirmó que en la actualidad existe capacidad de producción insuficiente, afirmación que tuvo un 50% de preferencias por parte de las grandes compañías durante el sondeo realizado en el primer mes de 2011. En tanto, el extremo optimista de dicha variable se mantuvo con una nula adhesión, al igual que durante la medición anterior. Acorde al documento, "a pesar de los excelentes precios de los metales", la caída "también responde a los altos precios de los combustibles" que se prevén para este año.