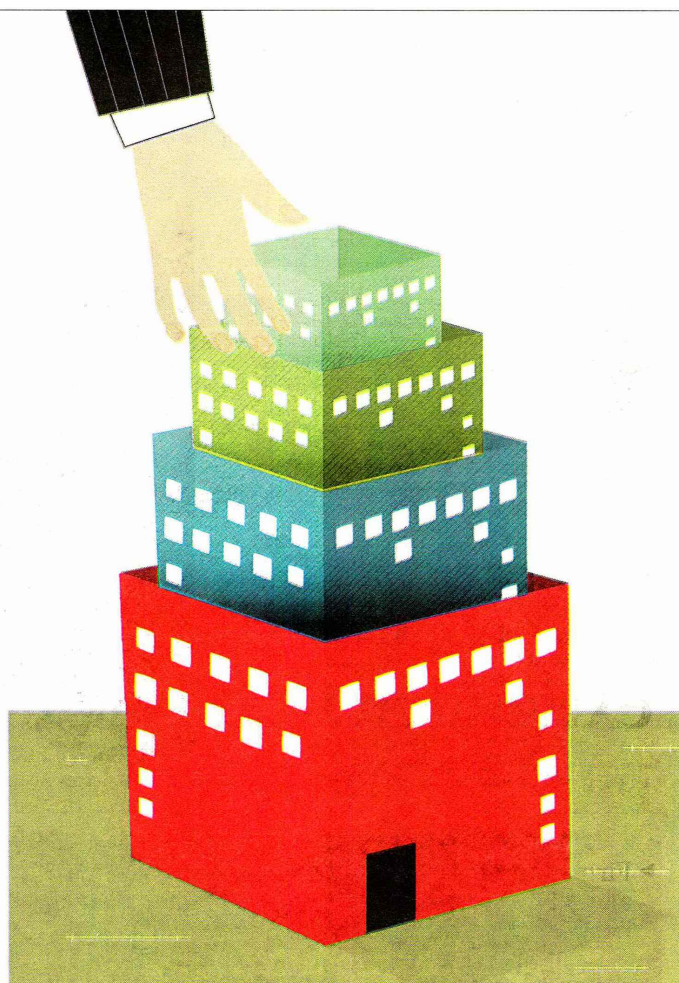


Fecha	Fuente	Pag.	Art.	Título	Tamaño	Valor Publicitario Estimado
13/07/2012	LA TERCERA - STGO-CHILE	32	2	CREACION DE EMPRESAS SUBE 22% EN PRIMER SEMESTRE Y LLEGA A NIVEL RECORD	25,5x18,1	\$ 4.891.126

Creación de empresas sube 22% en primer semestre y llega a nivel récord



Fecha	Fuente	Pag.	Art.	Título	Tamaño	Valor Publicitario Estimado
13/07/2012	LA TERCERA - STGO-CHILE	32	3	CREACION DE EMPRESAS SUBE 22% EN PRIMER SEMESTRE Y LLEGA A NIVEL RECORD	12,9x18,1	\$ 2.463.641

► En el período se constituyeron 31.879 compañías y en el año se espera superar las 65 mil.

► El gobierno espera que la ley que reduce a un día la creación de empresas acelere este proceso.

Carlos Alonso M.

Pese a las turbulencias externas, el dinamismo de la economía chilena se mantiene firme. Durante el primer semestre de 2012, la creación de empresas aumentó 22% respecto del mismo período del año pasado, alcanzando un récord de 31.879 nuevas compañías, según los datos del Ministerio de Economía.

El 27 de enero de 2011 se publicó en el Diario Oficial la ley que redujo de 22 a 7 días el tiempo para constituir una sociedad. La iniciativa, que entró en vigencia en abril del año pasado, tenía como objetivo dar un mayor impulso al emprendimiento en Chile, agilizando los trámites. De esta manera, en 2011, se crearon 58.407 nuevas, duplicando el promedio histórico de los últimos 14 años.

Por ello, al terminar el primer semestre de 2012 con un alza de 22%, Economía prevé que este año la creación de empresas superará las 65 mil, lo que implica un nuevo máximo anual.

“Este año esperamos que la constitución de empresas supere la de 2011 y así lo están demostrando las cifras

del primer semestre”, sostuvo el jefe de Estudios del Ministerio de Economía, Jorge Hermann.

Según cifras de la cartera, en abril, respecto del mismo mes del año pasado -cuando comenzó a regir la ley- la creación de emprendimientos aumentó 5,8%. En mayo lo hizo en 7,3% anual y en junio, 18,3%.

Hermann confía en que el escenario no afectará este ritmo en el segundo semestre: “La evidencia internacional ha mostrando que el emprendimiento se ve resentido por las crisis económicas. Sin embargo, esperamos que si hay recesión, eso no suceda en Chile, ya que para el 2012 se está esperando un crecimiento de 4,7%”.

Nueva ley

Actualmente, en la Comisión de Economía del Senado se encuentra el proyecto de Ley sobre Constitución de Sociedades que reduce de siete a un día el tiempo para crear una empresa y baja los costos de \$ 300 mil a cero. En el gobierno esperan que la ley esté aprobada en agosto.

Con la ley en régimen, los cálculos apuntan a que “el

número de constitución de sociedades nuevas aumente sobre 35% en variación anual”, afirmó Hermann.

Agregó que una vez aprobada la ley, los beneficiados serán las 370 mil microempresas familiares informales que existen. “Estas empresas, al estar formalizadas, pueden acceder a la red de beneficios del Estado como Sercotec, Corfo”, explicó.

El académico y experto en emprendimiento e innovación de la Universidad del Desarrollo, José Ernesto Amorós, sostuvo que “esto responde a una serie de políticas y programas que se iniciaron en el gobierno anterior, pero que en esta administración se han enfocado en facilitar la creación de nuevas empresas para que más personas encuentren en el emprendimiento su desarrollo”.

Asimismo, aseveró que para seguir avanzando se debe acelerar los proyectos sobre ley de quiebras.

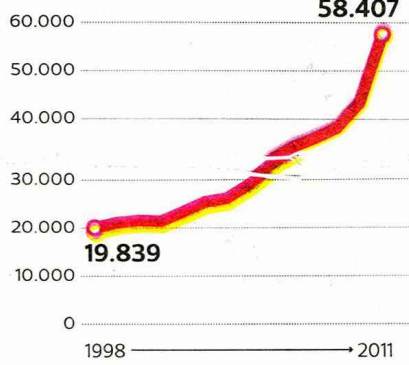
Según datos del Servicio de Impuestos Internos (SII), en 2010 existían en Chile 931 mil empresas. De ellas, al 66% las califica como microempresas. ●

Fecha	Fuente	Pag.	Art.	Título	Tamaño	Valor Publicitario Estimado
13/07/2012	LA TERCERA - STGO-CHILE	32	4	CREACION DE EMPRESAS SUBE 22% EN PRIMER SEMESTRE Y LLEGA A NIVEL RECORD	12,7x7,5	\$ 1.010.798

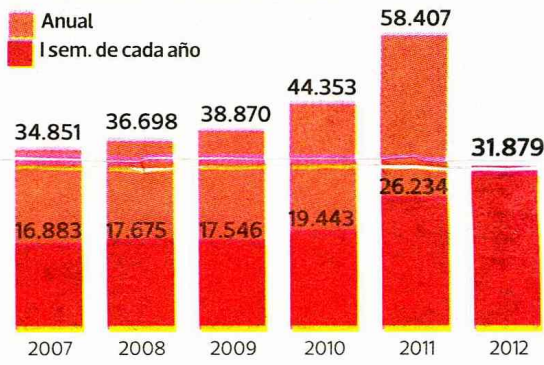
CREACION DE EMPRESAS

Número de empresas.

Evolución anual histórica



Comparación semestral y anual



FUENTE: Ministerio de Economía.

LA TERCERA