

Desigualdad y Movilidad: Revisitando a Schumpeter

Rodrigo Castro

Facultad de Economía y Negocios
Universidad del Desarrollo

Seminario en Homenaje
Profesor Arístides Torche

Agenda

1 Motivación

- Schumpeter y el Hotel
- Hechos Estilizados

2 Antecedentes para la Discusión

- Transición Educacional y Desigualdad Salarial
- Impuestos y Desigualdad
- Descomposición Desigualdad
- Ingreso y Empleo
- Salario Mínimo y Desigualdad
- Pobreza, Distribución y Crecimiento
- Enfoque de Oportunidades y Movilidad Social

3 Conclusiones

Agenda

1 Motivación

- Schumpeter y el Hotel
- Hechos Estilizados

2 Antecedentes para la Discusión

- Transición Educacional y Desigualdad Salarial
- Impuestos y Desigualdad
- Descomposición Desigualdad
- Ingreso y Empleo
- Salario Mínimo y Desigualdad
- Pobreza, Distribución y Crecimiento
- Enfoque de Oportunidades y Movilidad Social

3 Conclusiones

Schumpeter y el Hotel

- Desigualdad: diferencias de calidad en las habitaciones del hotel en un momento del tiempo.
- Movilidad: movimiento de los pasajeros del hotel a través de las habitaciones con diferente calidad.
- Todo ese movimiento se explica por movilidad?
- Qué ocurre si se redistribuye el mobiliario de algunas habitaciones a otras? No hay también movilidad?
- Qué ocurre si al hotel se le mejoran algunas de sus habitaciones?

Desigualdad Ingreso: 1990-2011

Ingreso Autónomo

	Gini	10/10	20/20
1990	0.57	30.5	14.0
2000	0.58	34.2	14.5
2009	0.55	46.0	15.7
2011	0.54	35.6	13.6

Ingreso Monetario

	Gini	10/10	20/20
1990	0.56	27.1	13.0
2000	0.58	29.5	13.3
2009	0.53	25.9	11.9
2011	0.52	22.6	10.9

Comparación Internacional: Qué medimos?

- Medidas de desigualdad se construyen a partir de datos de encuestas de ingreso pero con diseños y objetivos distintos.
- Szekel y Hilgert (1999) analizan impacto de diferencias metodológicas:
 - ▶ Una parte importante de diferencias en Latam se explican por producción y tratamiento de datos y no a diferencias genuinas en distribución.
- En Chile se ajustan para que sea compatible a cuentas nacionales:
 - ▶ Bravo y Valderrama (2001) calculan Gini (data original Casen 2006)
 - ★ Gini disminuye de 0.522 a 0.488
 - ★ Chile pasa a ocupar posición 15 (entre 17, 3era distribución más pareja de la región)

Agenda

1 Motivación

- Schumpeter y el Hotel
- Hechos Estilizados

2 Antecedentes para la Discusión

- Transición Educacional y Desigualdad Salarial
- Impuestos y Desigualdad
- Descomposición Desigualdad
- Ingreso y Empleo
- Salario Mínimo y Desigualdad
- Pobreza, Distribución y Crecimiento
- Enfoque de Oportunidades y Movilidad Social

3 Conclusiones

Hechos Estilizados

- Cambios en algunos factores se han neutralizado:
 - ▶ Participación laboral mujer
 - ▶ Tamaño hogares
- Cambio en otros factores (mercado)
 - ▶ Aumento/disminución tasa retornos educación superior
 - ▶ Aumento ingreso empleador
- Cambio en factores de política pública
 - ▶ Subsidios monetarios y PBS disminuyen desigualdad
 - ▶ Dotación de educación no tienen impacto

Agenda

1 Motivación

- Schumpeter y el Hotel
- Hechos Estilizados

2 Antecedentes para la Discusión

- Transición Educacional y Desigualdad Salarial
- Impuestos y Desigualdad
- Descomposición Desigualdad
- Ingreso y Empleo
- Salario Mínimo y Desigualdad
- Pobreza, Distribución y Crecimiento
- Enfoque de Oportunidades y Movilidad Social

3 Conclusiones

Transición Educacional y Desigualdad Salarial

- Engel y Eberhard (2008)
 - ▶ Aumento cobertura educación superior reduce desigualdad salarial y premio por habilidades.
 - ★ Crecimiento oferta trabajadores con educación universitaria \Rightarrow reducción premio salarial.
 - ★ Cuando la proporción de universitarios crece, pero aún es pequeña, la desigualdad salarial aumenta.

	10/10
1975-90	crece
1984-86	11.6
1994-96	8.18
2004-06	6.56

Evolución Premio a Educación

- **Vergara (2008)**

- ▶ Composición oferta laboral ha cambiado significativamente desde 1957:

	1957	2011
Basica incompleta	59%	6.5%
Media completa	-	42.1%
Superior completa	1.5%	31.2%

- ▶ Salario con educación universitaria es 3,3 veces superior a con media completa.

- **Acemoglu (2002)** explica sesgo hacia calificación:

- ▶ Países en desarrollo serían importadores de tecnología:
 - ★ Tecnología complementaria a empleo más calificado (recurso escaso en países menos desarrollados) ⇒ aumenta demanda.

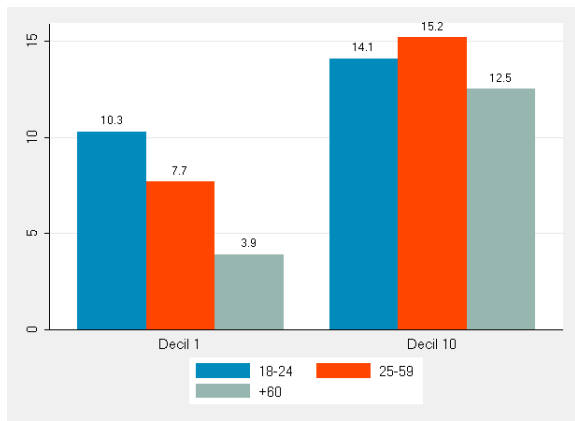
- **Gallego (2006)** comprueba hipótesis anterior:

- ▶ Demanda por trabajo más calificado crece significativamente durante la segunda mitad del siglo XX ⇒ aumenta premio educación superior.

Salarios Graduados Universitarios/Educación Media

	Hombres	Mujeres
Alemania	1.48	1.29
Australia	1.21	1.34
EEUU	1.53	1.55
Finlandia	1.42	1.42
Holanda	1.23	1.09
Italia	1.48	1.22
Polonia	1.47	1.38
Reino Unido	1.38	1.51
Suecia	1.39	1.20
Taiwan	1.41	1.71
Chile	4.02	3.07

Años promedio de escolaridad por generaciones



Agenda

1 Motivación

- Schumpeter y el Hotel
- Hechos Estilizados

2 Antecedentes para la Discusión

- Transición Educacional y Desigualdad Salarial
- **Impuestos y Desigualdad**
- Descomposición Desigualdad
- Ingreso y Empleo
- Salario Mínimo y Desigualdad
- Pobreza, Distribución y Crecimiento
- Enfoque de Oportunidades y Movilidad Social

3 Conclusiones

Impuestos y Desigualdad

● EGR (1999)

- ▶ Gini casi no cambia después de aplicar impuestos, e incluso empeora algo (0.488 a 0.496)
- ▶ Cambia muy poco después de aplicar reformas radicales a la estructura tributaria (aumento IVA a 25% o flat tax igual a 20%)
- ▶ Sólo política de gasto mejora distribución del ingreso (0.496 a 0.439)

● Estrategia Robin Hood (Mardones, 2008)

- ▶ Modela efectos de 2do orden ante cambios tributarios en salarios, empleo e inversión.
- ▶ Mayor impuesto a la renta disminuye ahorro personal.
- ▶ Mayor consumo aumenta marginalmente PIB per cápita, pero cae en el largo plazo dada caída de inversión.
- ▶ Caída salarios y por tanto ingresos hogares en toda la distribución.
- ▶ Incluso considerando efecto mayor gasto público, el cual se destina al quintil de menores ingresos, Gini apenas se reduce 1.5% tras aumentar impuestos directos en hasta un 50%.

Agenda

1 Motivación

- Schumpeter y el Hotel
- Hechos Estilizados

2 Antecedentes para la Discusión

- Transición Educacional y Desigualdad Salarial
- Impuestos y Desigualdad
- **Descomposición Desigualdad**
- Ingreso y Empleo
- Salario Mínimo y Desigualdad
- Pobreza, Distribución y Crecimiento
- Enfoque de Oportunidades y Movilidad Social

3 Conclusiones

Descomposición Desigualdad

Descomposición Desigualdad de Ingresos (Ocupados, 2011, Índice de Theil)

	% explicado al interior de categoría	% explicado entre categorías
Sexo	97.6	2.4
Educación	76.2	23.8
Edad	93.7	6.3
Sector	91.6	8.4
Región	93.2	6.8

Agenda

1 Motivación

- Schumpeter y el Hotel
- Hechos Estilizados

2 Antecedentes para la Discusión

- Transición Educacional y Desigualdad Salarial
- Impuestos y Desigualdad
- Descomposición Desigualdad
- **Ingreso y Empleo**
- Salario Mínimo y Desigualdad
- Pobreza, Distribución y Crecimiento
- Enfoque de Oportunidades y Movilidad Social

3 Conclusiones

Ingreso y Empleo por deciles

Perceptores promedio de ingreso autónomo por hogar

Decil	2011	2009	Variación (%)
1	0,97	0,78	23,6
2	1,45	1,40	3,7
3	1,70	1,61	5,5
4	1,77	1,78	-0,4
5	2,00	1,88	6,8
6	2,02	2,00	0,6
7	2,07	2,02	2,3
8	2,09	2,04	2,3
9	1,97	2,06	-4,3
10	1,89	1,92	-1,6

Ingreso y Empleo por deciles

Ingreso autónomo por hogar

Decil	2011	2009	Variación (%)
1	85.741	68.536	25,1
2	228.621	210.289	8,7
3	315.200	291.235	8,2
4	371.054	363.334	2,1
5	470.642	434.386	8,3
6	544.193	552.632	-1,5
7	667.302	666.103	0,2
8	878.816	872.234	0,8
9	1.219.273	1.223.683	-0,4
10	3.048.821	3.150.076	-3,2

Ingreso y Empleo por deciles

Ingreso autónomo per cápita

Decil	2011	2009	Variación (%)
1	21.076	15.617	35,0
2	57.461	51.634	11,3
3	80.991	73.510	10,1
4	104.006	96.427	7,9
5	128.799	120.492	6,9
6	159.006	151.216	5,2
7	203.458	194.559	4,6
8	273.785	259.334	5,6
9	418.229	391.283	6,9
10	1.206.490	1.226.130	-1,6

Agenda

1 Motivación

- Schumpeter y el Hotel
- Hechos Estilizados

2 Antecedentes para la Discusión

- Transición Educacional y Desigualdad Salarial
- Impuestos y Desigualdad
- Descomposición Desigualdad
- Ingreso y Empleo
- **Salario Mínimo y Desigualdad**
- Pobreza, Distribución y Crecimiento
- Enfoque de Oportunidades y Movilidad Social

3 Conclusiones

Salario Mínimo y Desigualdad

- En Castro (2008) se sigue la metodología desarrollada por DFL (1996) que permite analizar el impacto de los cambios en salario mínimo en la desigualdad de salarios.
- Se considera el efecto empleo debido a los cambios en el salario mínimo.
- 1998-2006: salario mínimo real aumenta sostenidamente y por sobre el salario promedio (mediana).
- Se encuentra que el aumento del salario mínimo ha generado un aumento de desigualdad de salarios, debido a que el efecto empleo es superior al efecto ingreso.

Agenda

1 Motivación

- Schumpeter y el Hotel
- Hechos Estilizados

2 Antecedentes para la Discusión

- Transición Educacional y Desigualdad Salarial
- Impuestos y Desigualdad
- Descomposición Desigualdad
- Ingreso y Empleo
- Salario Mínimo y Desigualdad
- **Pobreza, Distribución y Crecimiento**
- Enfoque de Oportunidades y Movilidad Social

3 Conclusiones

Descomposición de Datt-Ravallion

Periodo	Crecimiento %	Desigualdad %	Residuo	Caída pobreza
1990-96	91,6	12,1	-3,7	17,3
1996-00	84,1	17,8	-1,9	2,6
2000-06	26,9	69,4	3,7	6,8
1990-06	77,7	19,5	2,8	24,7
2009-11	22,6	79,2	-1,8	0,7

Descomposición del Gini por fuente de ingresos

Fuente	S_k	G_k	R_k	Cambio %
Ingreso autónomo	0,83	0,54	0,97	0,12
Subsidios	0,06	0,50	-0,06	-0,06
Alquiler imputado	0,10	0,52	0,34	-0,05
Ingreso total		0,52		

Agenda

1 Motivación

- Schumpeter y el Hotel
- Hechos Estilizados

2 Antecedentes para la Discusión

- Transición Educacional y Desigualdad Salarial
- Impuestos y Desigualdad
- Descomposición Desigualdad
- Ingreso y Empleo
- Salario Mínimo y Desigualdad
- Pobreza, Distribución y Crecimiento
- **Enfoque de Oportunidades y Movilidad Social**

3 Conclusiones


Resultados educación por quintil de ingreso

%	Q1	Q2	Q3	Q4	Q5	Q5/Q1
Asiste 10a	99.7	99.8	99.8	99.9	99.9	1.0
Gradua emedia	57.1	70.8	79.5	87.6	96.5	1.7
20 % superior SIMCE 4b	9.0	12.6	17.3	23.4	40.5	4.5
+ 600 PSU	4.9	6.9	8.7	14.6	34.3	7.0
Estudia nivel superior, 21a	8.1	19.3	24.4	35.5	72.1	8.9

Indice de Oportunidades²

	Indice	Prob ¹
Canada	88,4	18,4%
Finlandia	88,0	19,4%
Alemanua	68,7	15,8%
Portugal	57,2	10,6%
Mexico	56,3	10,3%
EEUU	53,9	9,5%
Chile	48,5	8,7%
Peru	24,3	4,2%

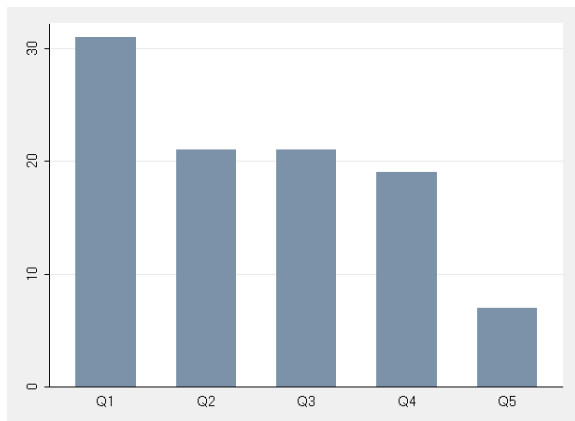
¹Probabilidad joven 15 años Q1 de ingresos alcance Q5 de resultados PISA

²Fuente: Indice de Movilidad para Igualdad de Oportunidades (Horizontal, 2013) 

Movilidad de Ingresos de Corto Plazo

		Q 2001				
		1	2	3	4	5
Q 1996	1	50.4	29.3	13.9	4.1	2.3
	2	26.1	30.2	26.7	11.8	5.2
	3	15.0	21.1	28.5	23.4	10.0
	4	5.2	12.8	23.8	34.3	23.9
	5	3.1	6.3	12.6	19.1	58.8

Quintil ingresos actual de alguien que nació en Q1



Elasticidad Escolaridad Padre-Hijo

Grupos Etáreos	Promedio Escolaridad	Desviación Estándar Escolaridad	Elasticidad Escolaridad Padre/Hijo
23-35	13.39	2.96	0.32
33-45	12.68	3.43	0.38
43-55	11.67	4.19	0.47

Conclusiones

- Cómo medimos desigualdad?
- Premio a educación superior
- Impuestos y Desigualdad
- Descomponiendo la Desigualdad
- Importancia del Empleo
- Políticas Públicas: Salario Mínimo
- Distribución de Oportunidades y Movilidad de Corto y Largo Plazo