



Universidad del Desarrollo
Facultad de Economía y Negocios

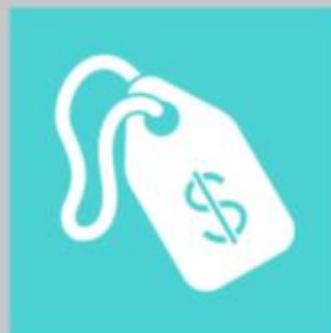
N° 154

ENERO
2017

ÍNDICE DE PERCEPCIÓN DEL CONSUMIDOR IPECO



CENTRO DE ESTUDIOS EN
ECONOMÍA Y NEGOCIOS



Upp

ÍNDICE DE PERCEPCIÓN DEL CONSUMIDOR¹

La confianza mejoró gradualmente a un nivel solo levemente pesimista.

CUADRO 1 Índice de Percepción de Consumidores Base dic-2001 = 100			
Mes	IPeCo	Índice Coyuntural	Índice Expectativas
dic-15	105,1	123,2	98,7
ene-16	100,1	105,1	98,5
feb-16	89,6	64,6	98,9
mar-16	99,4	105,3	97,5
abr-16	90,9	74,5	97,1
may-16	96,9	88,1	100,3
jun-16	106,0	101,6	107,9
jul-16	95,5	96,1	95,5
ago-16	97,1	103,9	94,9
sept-16	92,5	96,5	91,2
oct-16	95,1	113,9	88,5
nov-16	102,7	109,5	100,4
dic-16	111,0	127,7	105,1
var. m/m	8,3	18,2	4,7
var. a/a	5,9	4,5	6,4

Fuente: CEEN UDD en base a encuestas Mall Plaza

En diciembre la confianza de los consumidores mejoró gradualmente, pasando del nivel moderadamente pesimista al levemente pesimista. El índice avanzó 8,3 puntos en el mes, y 5,9 puntos en los últimos doce meses.

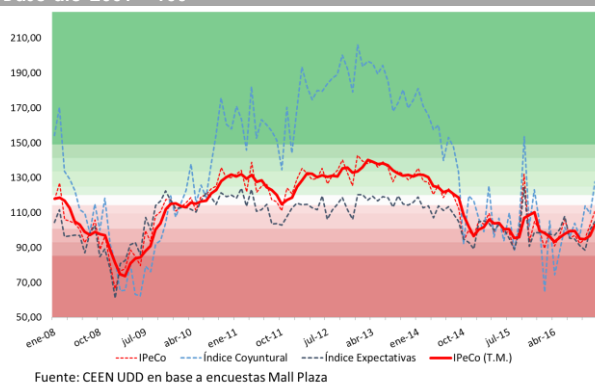
La confianza en la actualidad (índice coyuntural) avanzó marcadamente en 18,2 puntos, pasando del nivel moderadamente pesimista al levemente pesimista, mientras que la confianza en el futuro (índice de expectativas) avanzó de forma gradual, en 4,7 puntos, pasando del nivel moderadamente pesimista al levemente pesimista.

Las visiones de estabilidad de la confianza aumentaron gradualmente, debido a avances similares tanto en las visiones neutrales de la actualidad como del futuro.

En los estratos socioeconómicos se observaron resultados positivos. En el estrato ABC1 la confianza aumentó, pasando del nivel moderadamente pesimista al neutral. En el C2 aumentó, pasando de moderadamente pesimista a levemente pesimista. En el C3 avanzó de pesimista a moderadamente pesimista. En el D avanzó, aunque se mantuvo en el nivel levemente pesimista. No se registraron mediciones para el estrato E.

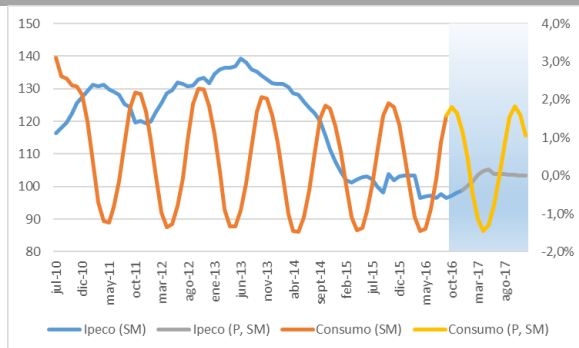
A nivel regional, los cambios en la confianza fueron mixtos. En la Región Metropolitana retrocedió de levemente optimista a neutral, mientras que en la Región del Bío Bío aumentó, de moderadamente pesimista a levemente pesimista.

GRÁFICO 1
Índice de Percepción de Consumidores
Base dic-2001 = 100



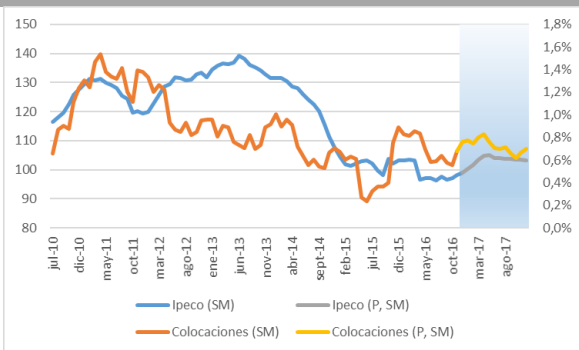
¹ El IPECO es elaborado por el Centro de Estudios en Economía y Negocios, CEEN, de la Universidad del Desarrollo, en conjunto con Mall Plaza, desde diciembre de 2001. Para ver otros informes del CEEN: <http://negocios.udd.cl/ceen/estudios-y-publicaciones/>

GRÁFICO 2
IpeCo y Crecimiento del consumo total



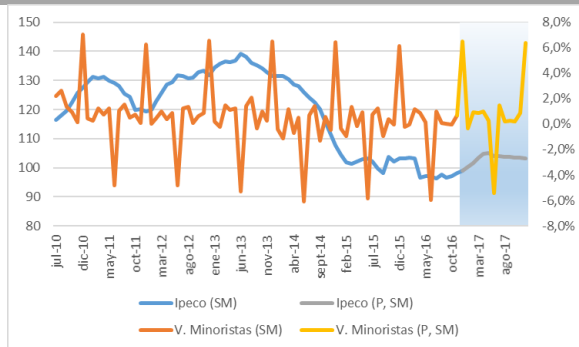
SM = semestre móvil; P = predicción
Fuente: CEEN y Banco Central

GRÁFICO 3
IpeCo y Crecimiento mensual de las colocaciones de consumo



SM = semestre móvil; P = predicción
Fuente: CEEN y Banco Central

GRÁFICO 4
IpeCo y Crecimiento mensual de las ventas minoristas



SM = semestre móvil; P = predicción
Fuente: CEEN e INE.

La confianza mejoró gradualmente

En diciembre la confianza de los consumidores mejoró gradualmente, pasando del nivel moderadamente pesimista al levemente pesimista.

El promedio móvil trimestral del IpeCo, que refleja tendencias a mediano plazo, avanzó marcadamente, pasando del nivel pesimista al moderadamente pesimista, luego de haberse ubicado 11 meses consecutivos en el nivel pesimista.

Durante el último mes las noticias económicas han sido mixtas para la confianza de los consumidores. El crecimiento del Imacec de noviembre fue de un 0,8% en doce meses, mientras que la inflación de diciembre fue de -0,2%, acumulando un 2,7% en doce meses. Por otro lado, el Índice de Ventas del Comercio Minorista (IVCM) aumentó en un 4,1% en octubre y un 5,0% en doce meses.

Entre los factores que determinan los ingresos de los hogares, la tasa de desempleo disminuyó a 6,2% en el trimestre terminado en noviembre, mientras que el índice real de remuneraciones aumentó un 0,2% en noviembre, acumulando un crecimiento de 1,9% en los últimos doce meses.

Nuestra proyección del IpeCo indica que la confianza de los consumidores en los próximos trimestres oscilaría en torno al nivel actual, mejorando gradualmente hacia niveles neutrales de confianza. El crecimiento del consumo agregado se mantendría en torno a los niveles actuales, cuyo crecimiento estaría en torno a un 2,1% en el año 2017 (Gráfico 2). Por otro lado, proyectamos que las colocaciones de consumo del sistema bancario crecerían a una tasa promedio mensual de aproximadamente 0,7% en los próximos 12 meses, acumulando un crecimiento anual en torno a 8,5% en el 2017 (Gráfico 3). Finalmente, nuestras proyecciones indican que las ventas minoristas crecerían a una tasa promedio mensual de 0,3%, acumulando un crecimiento en torno al 3,7% en el 2017 (Gráfico 4).

CUADRO 2
Índice de Percepción del Consumidor y otros subíndices
Base Dic2001 = 100

Mes	IPeCo	Índice Coyuntural	Índice Expectativas	Situación Económica Actual	Desempleo Actual	Situación Económica Futura	Desempleo Futuro	Ingreso Futuro
dic-15	105,06	123,19	98,71	97,65	179,60	93,46	98,48	104,06
ene-16	100,09	105,06	98,52	84,36	150,93	101,81	91,66	99,65
feb-16	89,61	64,61	98,92	80,33	33,61	102,63	77,68	108,86
mar-16	99,44	105,31	97,54	105,28	108,16	96,38	88,67	104,36
abr-16	90,95	74,54	97,13	88,62	47,25	97,85	82,37	105,87
may-16	96,88	88,15	100,28	95,60	74,98	99,63	104,55	98,19
jun-16	106,02	101,60	107,88	101,71	104,08	101,92	113,05	110,48
jul-16	95,47	96,10	95,47	88,66	114,13	91,91	90,64	102,10
ago-16	97,12	103,89	94,88	100,53	113,64	77,25	107,00	104,61
sept-16	92,47	96,49	91,23	92,81	106,69	89,88	92,29	91,88
oct-16	95,15	113,91	88,55	110,40	124,24	89,09	78,74	94,29
nov-16	102,68	109,53	100,43	115,65	99,71	91,91	94,06	112,95
dic-16	110,97	127,71	105,14	133,07	119,94	103,17	117,79	99,00
var. m/m	8,3	18,2	4,7	17,4	20,2	11,3	23,7	-13,9
var. a/a	5,9	4,5	6,4	35,4	-59,7	9,7	19,3	-5,1

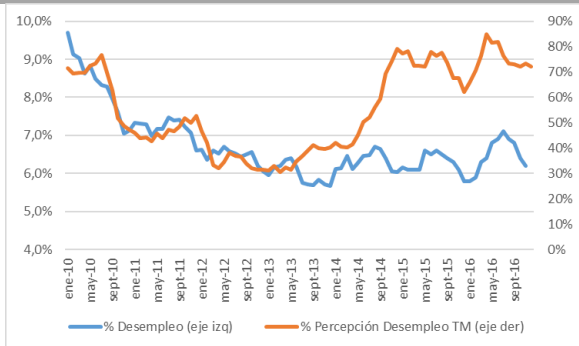
Fuente: CEEN UDD en base a encuestas Mall Plaza

La confianza en la actualidad mejoró marcadamente

La **confianza en la actualidad** (índice coyuntural) aumentó en 18,2 puntos en diciembre, pasando del nivel moderadamente pesimista al levemente pesimista. Este avance se debió a mejoras en las dos percepciones que componen el índice. La percepción de la **situación económica actual** aumentó marcadamente en 17,4 puntos, pasando del nivel levemente pesimista al levemente optimista, debido a una disminución de las visiones pesimistas y un aumento de las visiones neutrales y optimistas. Por otra parte, la percepción del **desempleo actual**, aumentó gradualmente en 20,2 puntos, pasando del nivel pesimista al moderadamente pesimista, lo que se debió a una caída en las visiones pesimistas y un avance de las visiones neutrales y optimistas. En los últimos doce meses la confianza en la actualidad ha aumentado en 4,5 puntos, principalmente por la mejora en la percepción de la situación económica actual (Cuadros 2 y 3).

Durante el último mes la percepción del desempleo declarada por los consumidores disminuyó, coincidiendo con la última disminución en la tasa de desempleo del INE. Sin embargo, la percepción del desempleo se mantiene alta en relación al desempleo efectivo (Gráfico 5).

GRÁFICO 5
Desempleo y Percepción sobre desempleo actual



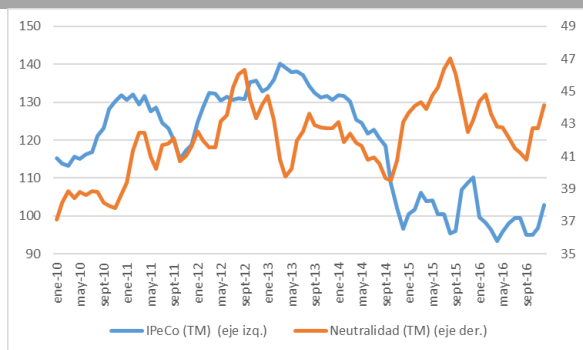
Fuente: CEEN UDD en base a encuestas Mall Plaza

CUADRO 3
Cambio en las Visiones de los Consumidores

	Pesimistas	Neutrales	Optimistas
Situación Económica Actual	-5,43	3,75	1,68
Desempleo Actual	-5,31	2,89	2,43
Situación Económica Futura	-5,84	3,31	2,53
Desempleo Futuro	-9,72	6,86	2,86
Ingreso Futuro	7,51	-6,52	-0,99

Fuente: CEEN UDD en base a encuestas Mall Plaza

GRÁFICO 6
Neutralidad y Percepción de los Consumidores



TM = trimestre móvil

Fuente: CEEN UDD en base a encuestas Mall Plaza

La confianza en el futuro avanzó gradualmente

La **confianza en el futuro** (índice de expectativas) de los consumidores aumentó gradualmente, pasando del nivel moderadamente pesimista al levemente pesimista. Esto fue resultado de marcadas mejoras en las percepciones de la situación económica futura y el desempleo futuro, junto a un retroceso también marcado de la percepción de los ingresos futuros.

La percepción de la **situación económica futura** aumentó marcadamente en 11,3 puntos, pasando del nivel pesimista al neutral. Esto fue resultado de una disminución de las visiones pesimistas y un avance de las visiones neutrales y optimistas. La percepción del **desempleo futuro** mejoró marcadamente en 23,7 puntos, pasando del nivel moderadamente pesimista al neutral, debido a una disminución de las visiones pesimistas y un avance de las visiones neutrales y optimistas. Finalmente, la percepción de los **ingresos futuros** retrocedió marcadamente, en 13,9 puntos, pasando del nivel optimista al moderadamente pesimista. Esto fue el resultado de un avance en las visiones pesimistas, y una disminución de las visiones neutrales.

Avanzan las visiones de estabilidad de la confianza

Durante diciembre, las visiones de estabilidad en las percepciones avanzaron gradualmente, alcanzando un 44,7% del total de respuestas de la encuesta. Este resultado se explicó por avances graduales en las visiones neutrales de la actualidad y del futuro. La media móvil trimestral de las visiones de estabilidad aumentó marcadamente, alcanzando un 44,16% del total (Gráfico 6).

CUADRO 4
IPeCo por estrato socioeconómico
 Base dic2001 = 100

Mes \ IPeCo	ABC1	C2	C3	D	E
dic-15	90,0	108,6	99,9	88,9	
ene-16	117,0	95,6	94,3	98,8	
feb-16	90,4	93,8	83,7	70,1	
mar-16	96,0	97,5	92,8	96,1	
abr-16	83,4	87,9	94,6	85,6	75,4
may-16	75,3	97,2	99,9	100,3	109,7
jun-16	77,6	101,8	124,2	109,0	102,8
jul-16	59,1	100,5	94,6	107,8	116,6
ago-16	92,7	87,8	101,2	105,6	102,8
sept-16	85,3	89,8	93,5	81,4	
oct-16	99,8	91,8	86,7	90,7	
nov-16	105,9	98,1	99,2	100,0	
dic-16	118,1	109,2	108,0	104,8	
var. m/m	12,2	11,0	8,9	4,8	
var. a/a	28,1	0,5	8,1	15,9	

Fuente: CEEN UDD en base a encuestas Mall Plaza

CUADRO 5
IPeCo por región
 Base dic2001 = 100

Mes	Bío Bío	RM
dic-15	96,7	141,3
ene-16	91,9	133,3
feb-16	84,1	119,8
mar-16	110,8	110,4
abr-16	88,0	106,8
may-16	110,2	106,8
jun-16	121,4	115,7
jul-16	117,9	99,2
ago-16	112,0	106,1
sept-16	106,4	100,4
oct-16	106,0	107,3
nov-16	105,5	124,4
dic-16	123,1	122,9
var. m/m	17,7	-1,5
var. a/a	26,4	-18,4

Fuente: CEEN UDD en base a encuestas Mall Plaza

Los estratos socioeconómicos mostraron resultados positivos

En todos los estratos socioeconómicos encuestados se observaron resultados positivos. En el estrato **ABC1** la confianza aumentó, pasando del nivel moderadamente pesimista al neutral. En el **C2** aumentó, pasando de moderadamente pesimista a levemente pesimista. En el **C3** avanzó de pesimista a moderadamente pesimista. En el **D** avanzó, aunque se mantuvo en el nivel levemente pesimista. No se registraron mediciones para el estrato **E**.²

En las regiones se observaron resultados mixtos, aunque en promedio positivos.

A nivel regional, los cambios en la confianza fueron mixtos. En la **Región Metropolitana** retrocedió de levemente optimista a neutral, mientras que en la **Región del Bío Bío** aumentó, de moderadamente pesimista a levemente pesimista (Cuadro 5).

Cristián Echeverría V., Director CEEN

(02) 327.9792 | cecheverria@udd.cl

Guillermo Acuña S., Investigador

guacunas@udd.cl

<http://negocios.udd.cl/ceen>

² Los niveles históricos de las percepciones de los consumidores son específicos al promedio y desviación estándar de cada región y estrato socioeconómico, por lo que el nivel de neutralidad para un grupo no se puede comparar con el de otro.

UFD

UNIVERSIDAD DEL DESARROLLO
Facultad de Economía y Negocios
negocios.udd.cl
fen@udd.cl