



Universidad del Desarrollo  
Facultad de Economía y Negocios

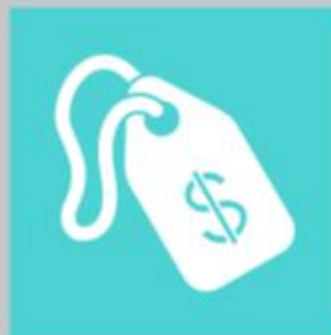
N° 156

MARZO  
2017

# ÍNDICE DE PERCEPCIÓN DEL CONSUMIDOR IPECO



CENTRO DE ESTUDIOS EN  
ECONOMÍA Y NEGOCIOS



Upp

# ÍNDICE DE PERCEPCIÓN DEL CONSUMIDOR<sup>1</sup>

La confianza de los consumidores cae al nivel moderadamente pesimista.

CUADRO 1 Índice de Percepción de Consumidores Base dic-2001 = 100			
Mes	IPeCo	Índice Coyuntural	Índice Expectativas
feb-16	89,6	64,6	98,9
mar-16	99,4	105,3	97,5
abr-16	90,9	74,5	97,1
may-16	96,9	88,1	100,3
jun-16	106,0	101,6	107,9
jul-16	95,5	96,1	95,5
ago-16	97,1	103,9	94,9
sept-16	92,5	96,5	91,2
oct-16	95,1	113,9	88,5
nov-16	102,7	109,5	100,4
dic-16	111,0	127,7	105,1
ene-17	111,3	129,4	104,9
feb-17	99,9	116,7	94,0
var. m/m	-11,4	-12,7	-10,9
var. a/a	10,3	52,1	-4,9

Fuente: CEEN UDD en base a encuestas Mall Plaza

En febrero la confianza de los consumidores retrocedió marcadamente, pasando del nivel levemente pesimista al moderadamente pesimista. El índice disminuyó 11,4 puntos en el mes, mientras que ha avanzado 10,3 puntos en los últimos doce meses.

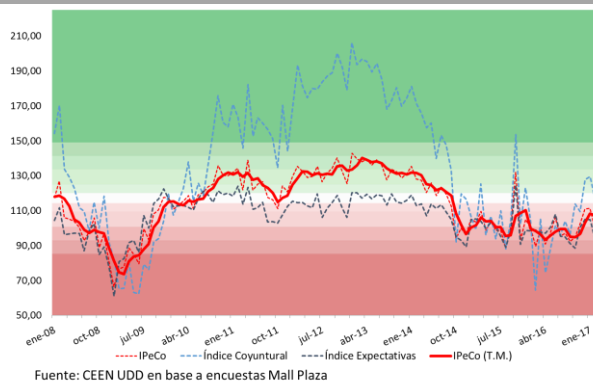
La confianza en la actualidad (índice coyuntural) disminuyó gradualmente en 12,7 puntos, pasando del nivel levemente pesimista al moderadamente pesimista, mientras que la confianza en el futuro (índice de expectativas) disminuyó de forma marcada, pasando del nivel levemente pesimista al pesimista.

Las visiones de estabilidad de la confianza aumentaron gradualmente, debido a un marcado avance en las visiones neutrales del futuro, que fue compensado por un retroceso gradual en las visiones neutrales de la actualidad.

En los estratos socioeconómicos se observaron resultados negativos. En el estrato ABC1 la confianza disminuyó, pasando del nivel levemente pesimista a moderadamente pesimista. En el C2 también retrocedió, de levemente pesimista a moderadamente pesimista. En el C3 retrocedió de moderadamente pesimista a muy pesimista. En el D disminuyó de levemente pesimista a moderadamente pesimista. En el estrato E se ubicó en el nivel moderadamente pesimista.

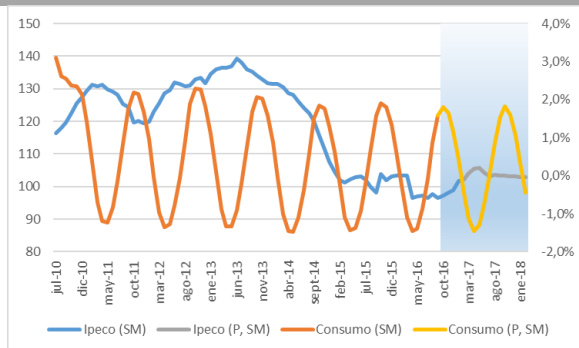
A nivel regional, los cambios en la confianza fueron negativos. En la Región Metropolitana paso del nivel neutral a moderadamente pesimista, mientras que en la Región del Bío Bío retrocedió de levemente optimista a levemente pesimista.

GRÁFICO 1  
Índice de Percepción de Consumidores  
Base dic-2001 = 100



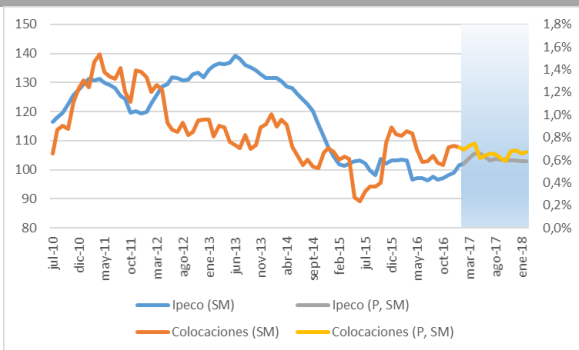
<sup>1</sup> El IPECO es elaborado por el Centro de Estudios en Economía y Negocios, CEEN, de la Universidad del Desarrollo, en conjunto con Mall Plaza, desde diciembre de 2001. Para ver otros informes del CEEN: <http://negocios.udd.cl/ceen/estudios-y-publicaciones/>

**GRÁFICO 2**  
IpeCo y Crecimiento del consumo total



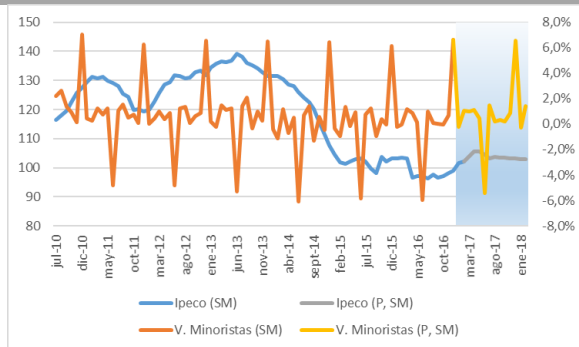
SM = semestre móvil; P = predicción  
Fuente: CEEN y Banco Central

**GRÁFICO 3**  
IpeCo y Crecimiento mensual de las colocaciones de consumo



SM = semestre móvil; P = predicción  
Fuente: CEEN y Banco Central

**GRÁFICO 4**  
IpeCo y Crecimiento mensual de las ventas minoristas



SM = semestre móvil; P = predicción  
Fuente: CEEN e INE.

**La confianza retrocede al nivel moderadamente pesimista**

En febrero la confianza de los consumidores disminuyó, pasando del nivel levemente pesimista al moderadamente pesimista.

El promedio móvil trimestral del IpeCo, que refleja tendencias a mediano plazo, se mantuvo en el nivel moderadamente pesimista por tercer mes consecutivo.

Durante el último mes las noticias económicas fueron neutrales para la confianza de los consumidores. El crecimiento del Imacec de noviembre fue de un 1,2% en doce meses, mientras que la inflación de diciembre fue de 0,5%, acumulando un 2,8% en doce meses. Por otro lado, el Índice de Ventas del Comercio Minorista (IVCM) aumentó en un 35,7% en diciembre (por un efecto estacional) y un 4,1% en doce meses.

Entre los factores que determinan los ingresos de los hogares, la tasa de desempleo aumentó a 6,2% en el trimestre terminado en enero, mientras que el índice real de remuneraciones aumentó un 1,0% en diciembre, acumulando un crecimiento de 2,0% en doce meses.

Nuestra proyección del IpeCo indica que la confianza de los consumidores en los próximos meses oscilaría en torno al nivel actual. El crecimiento del consumo agregado se mantendría en torno a los niveles actuales, cuyo crecimiento estaría en torno a un 1,7% en el año 2017 (Gráfico 2). Por otro lado, proyectamos que las colocaciones de consumo del sistema bancario crecerían a una tasa promedio mensual de aproximadamente 0,7% en los próximos 12 meses, acumulando un crecimiento anual en torno a 8,2% en el 2017 (Gráfico 3). Finalmente, nuestras proyecciones indican que las ventas minoristas crecerían a una tasa promedio mensual de 0,5%, acumulando un crecimiento en torno al 6,8% en el 2017 (Gráfico 4).

CUADRO 2

Índice de Percepción del Consumidor y otros subíndices  
Base Dic2001 = 100

Mes	IPeCo	Índice Coyuntural	Índice Expectativas	Situación Económica Actual	Desempleo Actual	Situación Económica Futura	Desempleo Futuro	Ingreso Futuro
feb-16	89,61	64,61	98,92	80,33	33,61	102,63	77,68	108,86
mar-16	99,44	105,31	97,54	105,28	108,16	96,38	88,67	104,36
abr-16	90,95	74,54	97,13	88,62	47,25	97,85	82,37	105,87
may-16	96,88	88,15	100,28	95,60	74,98	99,63	104,55	98,19
jun-16	106,02	101,60	107,88	101,71	104,08	101,92	113,05	110,48
jul-16	95,47	96,10	95,47	88,66	114,13	91,91	90,64	102,10
ago-16	97,12	103,89	94,88	100,53	113,64	77,25	107,00	104,61
sept-16	92,47	96,49	91,23	92,81	106,69	89,88	92,29	91,88
oct-16	95,15	113,91	88,55	110,40	124,24	89,09	78,74	94,29
nov-16	102,68	109,53	100,43	115,65	99,71	91,91	94,06	112,95
dic-16	110,97	127,71	105,14	133,07	119,94	103,17	117,79	99,00
ene-17	111,26	129,43	104,91	127,86	136,15	97,21	123,11	100,89
feb-17	99,88	116,73	93,99	97,90	159,01	90,40	103,63	91,36
var. m/m	-11,4	-12,7	-10,9	-30,0	22,9	-6,8	-19,5	-9,5
var. a/a	10,3	52,1	-4,9	17,6	125,4	-12,2	26,0	-17,5

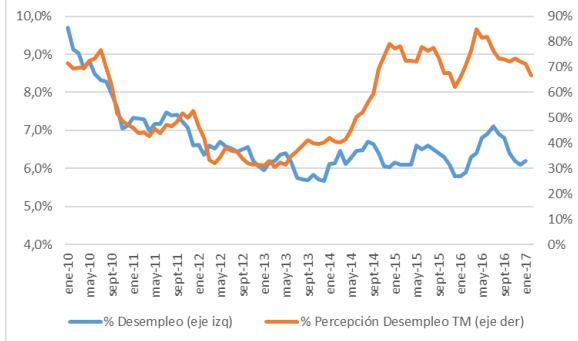
Fuente: CEEN UDD en base a encuestas Mall Plaza

### La confianza en la actualidad retrocedió gradualmente

La **confianza en la actualidad** (índice coyuntural) disminuyó en 12,7 puntos en febrero, pasando del nivel levemente pesimista al moderadamente pesimista. Este avance se debió a una caída en la percepción de la situación económica actual, que fue compensada por una mejora en la percepción del desempleo actual. La percepción de la **situación económica actual** disminuyó en 30,0 puntos, pasando del nivel levemente optimista al pesimista, debido a una disminución de las visiones optimistas y neutrales y un aumento de las visiones pesimistas. Por otra parte, la percepción del **desempleo actual**, avanzó gradualmente en 22,9 puntos, pasando del moderadamente pesimista al levemente pesimista, lo que se debió a una caída en las visiones pesimistas y neutrales, y un avance de las visiones optimistas. En los últimos doce meses la confianza en la actualidad ha aumentado en 10,3 puntos, principalmente por la mejora en la percepción del desempleo actual (Cuadros 2 y 3).

Durante el último mes la percepción del desempleo declarada por los consumidores disminuyó, pese al último aumento en la tasa de desempleo del INE. Sin embargo, la percepción del desempleo aún se mantiene alta en relación al desempleo efectivo (Gráfico 5).

**GRÁFICO 5**  
Desempleo y Percepción sobre desempleo actual



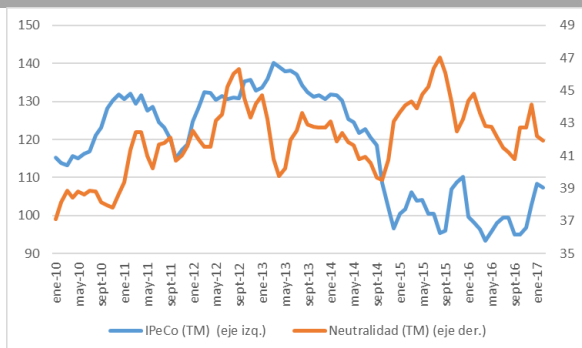
Fuente: CEEN UDD en base a encuestas Mall Plaza

**CUADRO 3**  
Cambio en las Visiones de los Consumidores

	Pesimistas	Neutrales	Optimistas
Situación Económica Actual	9,02	-2,75	-6,27
Desempleo Actual	-3,14	-0,78	3,92
Situación Económica Futura	1,96	4,31	-6,27
Desempleo Futuro	4,71	1,96	-6,67
Ingreso Futuro	2,75	8,24	-10,98

Fuente: CEEN UDD en base a encuestas Mall Plaza

**GRÁFICO 6**  
Neutralidad y Percepción de los Consumidores



TM = trimestre móvil

Fuente: CEEN UDD en base a encuestas Mall Plaza

### La confianza en el futuro disminuyó marcadamente

La **confianza en el futuro** (índice de expectativas) de los consumidores retrocedió marcadamente, pasando del nivel levemente pesimista al pesimista. Esto fue resultado de retrocesos en las tres percepciones que componen el índice.

La percepción de la **situación económica futura** retrocedió gradualmente en 6,8 puntos, pasando del nivel moderadamente pesimista al pesimista. Esto fue resultado de una disminución de las visiones optimistas y un avance de las visiones pesimistas y neutrales. La percepción del **desempleo futuro** disminuyó marcadamente en 19,5 puntos, pasando del nivel levemente optimista al moderadamente pesimista, debido a una disminución de las visiones optimistas y un avance de las visiones pesimistas y neutrales. Finalmente, la percepción de los **ingresos futuros** disminuyó marcadamente en 9,5 puntos, pasando del nivel levemente pesimista al muy pesimista. Esto fue el resultado de una disminución de las visiones optimistas y un avance en las visiones pesimistas y neutrales.

### Avanzan las visiones de estabilidad de la confianza

Durante febrero, las visiones de estabilidad en las percepciones aumentaron gradualmente, alcanzando un 41,6% del total de respuestas de la encuesta. Este resultado se explicó por un marcado avance de las visiones neutrales del futuro, que fue compensado por una caída gradual de las visiones neutrales de la actualidad. La media móvil trimestral de las visiones de estabilidad disminuyó gradualmente, alcanzando un 41,9% del total (Gráfico 6).

**CUADRO 4**  
IpeCo por estrato socioeconómico  
Base dic2001 = 100

Mes \ IpeCo	ABC1	C2	C3	D	E
feb-16	90,4	93,8	83,7	70,1	
mar-16	96,0	97,5	92,8	96,1	
abr-16	83,4	87,9	94,6	85,6	75,4
may-16	75,3	97,2	99,9	100,3	109,7
jun-16	77,6	101,8	124,2	109,0	102,8
jul-16	59,1	100,5	94,6	107,8	116,6
ago-16	92,7	87,8	101,2	105,6	102,8
sept-16	85,3	89,8	93,5	81,4	
oct-16	99,8	91,8	86,7	90,7	
nov-16	105,9	98,1	99,2	100,0	
dic-16	118,1	109,2	108,0	104,8	
ene-17	108,7	108,2	106,8	100,0	
feb-17	104,1	101,4	89,8	88,2	75,4
var. m/m	-4,6	-6,8	-17,0	-11,7	
var. a/a	13,7	7,6	6,1	18,1	

Fuente: CEEN UDD en base a encuestas Mall Plaza

## Los estratos socioeconómicos mostraron resultados negativos

En los estratos socioeconómicos se observaron resultados negativos. En el estrato **ABC1** la confianza disminuyó, pasando del nivel levemente pesimista a moderadamente pesimista. En el **C2** también retrocedió, de levemente pesimista a moderadamente pesimista. En el **C3** retrocedió de moderadamente pesimista a muy pesimista. En el **D** disminuyó de levemente pesimista a moderadamente pesimista. En el estrato **E** se ubicó en el nivel moderadamente pesimista.<sup>2</sup>

## En las regiones se registraron variaciones negativas

A nivel regional, los cambios en la confianza fueron negativos. En la **Región Metropolitana** disminuyó del nivel neutral a moderadamente pesimista, mientras que en la **Región del Bío Bío** retrocedió de levemente optimista a levemente pesimista (Cuadro 5).

**CUADRO 5**  
IpeCo por región  
Base dic2001 = 100

Mes	Bío Bío	RM
feb-16	84,1	119,8
mar-16	110,8	110,4
abr-16	88,0	106,8
may-16	110,2	106,8
jun-16	121,4	115,7
jul-16	117,9	99,2
ago-16	112,0	106,1
sept-16	106,4	100,4
oct-16	106,0	107,3
nov-16	105,5	124,4
dic-16	123,1	122,9
ene-17	123,1	123,0
feb-17	113,3	108,9
var. m/m	-9,7	-14,1
var. a/a	29,2	-10,9

Fuente: CEEN UDD en base a encuestas Mall Plaza

**Cristián Echeverría V., Director CEEN**  
(02) 327.9792 | [cecheverria@udd.cl](mailto:cecheverria@udd.cl)  
**Guillermo Acuña S., Investigador**  
[guacunas@udd.cl](mailto:guacunas@udd.cl)  
<http://negocios.udd.cl/ceen>

<sup>2</sup> Los niveles históricos de las percepciones de los consumidores son específicos al promedio y desviación estándar de cada región y estrato socioeconómico, por lo que el nivel de neutralidad para un grupo no se puede comparar con el de otro.

UFD



UNIVERSIDAD DEL DESARROLLO  
Facultad de Economía y Negocios  
[negocios.udd.cl](http://negocios.udd.cl)  
[fen@udd.cl](mailto:fen@udd.cl)