

# INDICE DE PERCEPCIÓN DEL CONSUMIDOR



# ÍNDICE DE PERCEPCIÓN DEL CONSUMIDOR<sup>1</sup>

## Fuerte caída en la Confianza de los Consumidores

CUADRO 1 Índice de Percepción de Consumidores Base dic-2001 = 100			
Mes	IPeCo	Índice Coyuntural	Índice Expectativas
jun-17	128,5	151,0	120,6
jul-17	108,3	128,2	101,3
ago-17	106,9	118,8	102,8
sept-17	112,0	123,8	107,9
oct-17	109,2	113,6	107,9
nov-17	111,1	128,2	105,1
dic-17	102,8	96,2	105,5
ene-18	116,1	145,2	105,8
feb-18	115,5	134,0	109,0
mar-18	112,0	130,1	105,7
abr-18	116,0	152,8	102,9
may-18	120,5	141,2	113,2
jun-18	100,9	107,2	98,9
var. m/m	-19,6	-34,0	-14,3
var. a/a	-27,6	-43,8	-21,7

Fuente: CEEN UDD en base a encuestas en Mall Plaza

En junio la confianza de los consumidores disminuyó marcadamente (19,6 puntos), pasando del nivel levemente optimista al moderadamente pesimista. En los últimos doce meses ha caído 27,6 puntos.

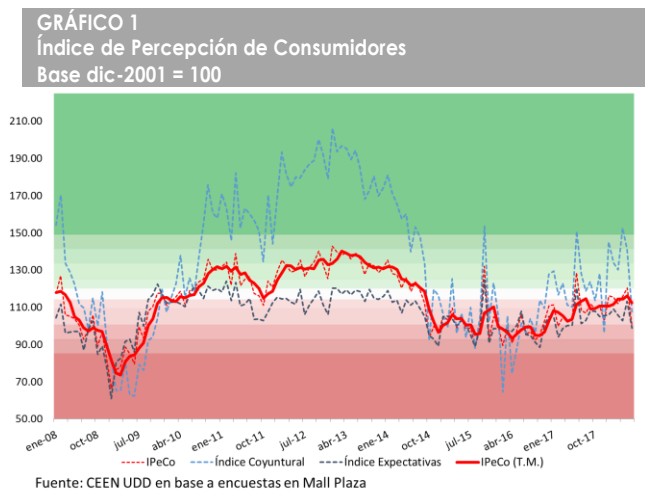
La tendencia de mediano plazo, medida a través del promedio móvil trimestral, disminuyó de forma gradual, pasando del nivel neutral al levemente pesimista.

La confianza en la actualidad (índice coyuntural) retrocedió marcadamente, pasando del nivel neutral al moderadamente pesimista, mientras que la confianza en el futuro (índice de expectativas) también retrocedió de forma marcada, pasando del nivel moderadamente optimista al moderadamente pesimista.

Las visiones de estabilidad de la confianza disminuyeron en forma gradual, debido a una caída de las visiones neutrales del futuro, que fue compensado en parte por un aumento de las visiones neutrales de la actualidad.

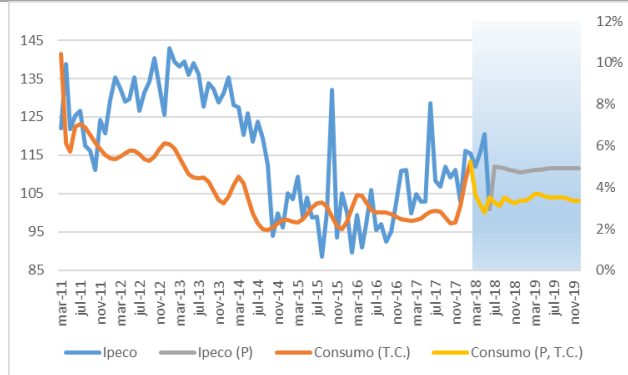
En los estratos socioeconómicos se observaron resultados negativos. En el estrato ABC1 la confianza disminuyó, pasando del nivel levemente optimista al moderadamente pesimista. En el C2 disminuyó de neutral a moderadamente pesimista. En el C3 retrocedió de neutral a pesimista. En el D disminuyó de neutral a muy pesimista. En el estrato E se registró un nivel de confianza pesimista.

A nivel regional, los cambios en la confianza fueron negativos. En la Región Metropolitana disminuyó de muy optimista a levemente optimista, mientras que en la Región del Biobío disminuyó de neutral a muy pesimista.



<sup>1</sup> El IPECO es elaborado por el Centro de Estudios en Economía y Negocios, CEEN, de la Universidad del Desarrollo, en conjunto con Mall Plaza, desde diciembre de 2001. Para ver otros informes del CEEN: <http://ceen.udd.cl>

**GRÁFICO 2**  
IpeCo y Crecimiento anual del consumo privado



T.C. = tasa de crecimiento; P = predicción

Fuente: CEEN UDD en base a encuestas en Mall Plaza y Banco Central

### La confianza retrocedió al nivel moderadamente pesimista

En junio la confianza de los consumidores disminuyó marcadamente, pasando del nivel levemente optimista al moderadamente pesimista.

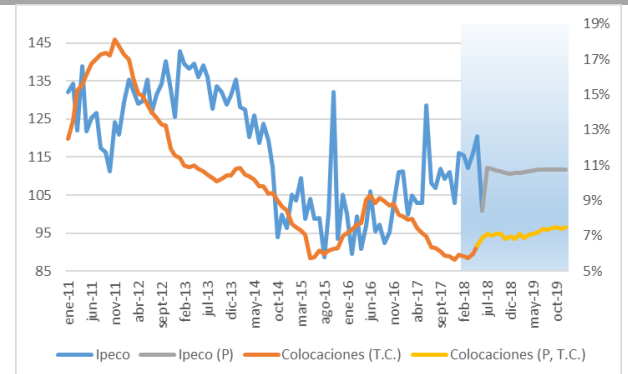
El promedio móvil trimestral del IpeCo, que muestra de mejor forma la tendencia a mediano plazo, disminuyó de forma gradual, pasando del nivel neutral al levemente pesimista.

Durante el último mes las noticias económicas fueron mixtas para la confianza de los consumidores. El crecimiento del Imacec de abril fue de 5,9% en doce meses, mientras que el IPC aumentó 0,3% en mayo, acumulando una variación de 2,0% en doce meses. Por otro lado, el Índice de Actividad del Comercio (IAC) aumentó un 2,2 en mayo, con lo que acumula un crecimiento de 6,4% en doce meses.

Entre los factores que determinan los ingresos de los hogares, la tasa de desempleo aumentó a 7,0% en el trimestre terminado en mayo, mientras que el índice real de remuneraciones de abril disminuyó en 0,2%, acumulando un crecimiento de 1,1% en doce meses.

Nuestra proyección del IpeCo indica que la confianza de los consumidores se mantendría en el nivel levemente pesimista, en torno a los 11 puntos, durante los próximos meses. Por otro lado, proyectamos que el crecimiento del consumo agregado se acercaría a un 3,5%, tanto en 2018 como en el 2019 (Gráfico 2), mientras que las colocaciones de consumo del sistema bancario acumularían un crecimiento anual en torno a 6,6% en 2018 y 7,2% en 2019 (Gráfico 3).

**GRÁFICO 3**  
IpeCo y Crecimiento anual de las colocaciones de consumo



T.C. = tasa de crecimiento; P = predicción

Fuente: CEEN UDD en base a encuestas en Mall Plaza y Banco Central

**CUADRO 2**  
Índice de Percepción del Consumidor y otros subíndices  
Base Dic2001 = 100

Mes	IPeCo	Índice Coyuntural	Índice Expectativas	Situación Económica Actual	Desempleo Actual	Situación Económica Futura	Desempleo Futuro	Ingreso Futuro
jun-17	128,5	151,0	120,6	140,7	176,4	109,9	149,1	112,9
jul-17	108,3	128,2	101,3	132,5	122,8	93,8	102,2	108,1
ago-17	106,9	118,8	102,8	115,1	129,7	90,2	118,7	105,1
sept-17	112,0	123,8	107,9	111,5	152,7	97,7	136,1	100,1
oct-17	109,2	113,6	107,9	92,4	160,6	97,9	128,5	104,7
nov-17	111,1	128,2	105,1	107,3	175,1	97,4	120,6	102,8
dic-17	102,8	96,2	105,5	90,3	111,0	96,7	126,4	100,7
ene-18	116,1	145,2	105,8	128,1	184,8	96,4	137,8	94,8
feb-18	115,5	134,0	109,0	106,1	195,5	102,2	139,8	96,0
mar-18	112,0	130,1	105,7	114,8	165,4	100,8	120,4	101,2
abr-18	116,0	152,8	102,9	123,7	217,2	93,3	109,9	108,0
may-18	120,5	141,2	113,2	131,9	164,3	112,9	124,6	106,2
jun-18	100,9	107,2	98,9	96,5	132,2	95,6	103,4	99,2
var. m/m	-19,6	-34,0	-14,3	-35,4	-32,1	-17,3	-21,2	-7,0
var. a/a	-27,6	-43,8	-21,7	-44,2	-44,2	-14,3	-45,7	-13,7

Fuente: CEEN UDD en base a encuestas en Mall Plaza

**GRÁFICO 4**  
IPeCo y percepciones



Fuente: CEEN UDD en base a encuestas en Mall Plaza

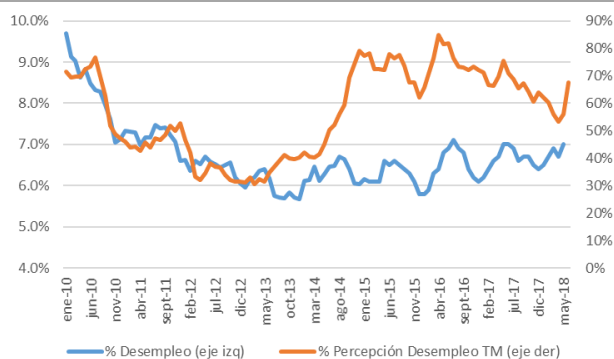
### La confianza en la actualidad retrocedió al nivel moderadamente pesimista

La **confianza en la actualidad** (índice coyuntural) disminuyó marcadamente en junio (-34,0 puntos), pasando del nivel neutral al moderadamente pesimista. Esto se explica por una aguda caída en la percepción de la situación económica actual, que se suma a un retroceso gradual de la percepción del desempleo actual.

La percepción de la **situación económica actual** disminuyó 35,4 puntos, pasando del nivel levemente optimista al pesimista, debido a un aumento de las visiones pesimistas y caídas de las visiones neutrales y optimistas. Por otra parte, la percepción del **desempleo actual** disminuyó en 32,1 puntos, pasando del nivel levemente pesimista al moderadamente pesimista, debido a una caída de las visiones optimistas, y un aumento de las visiones neutrales. En los últimos doce meses la confianza en la actualidad ha caído en 43,8 puntos, principalmente por la caída en la percepción de la situación económica actual (Cuadros 2 y 3, Gráfico 4).

Durante junio aumentó el pesimismo respecto al desempleo declarado por los consumidores, mientras que la tasa de desempleo del INE aumentó durante el trimestre terminado en mayo

**GRÁFICO 5**  
Desempleo y Percepción sobre desempleo actual



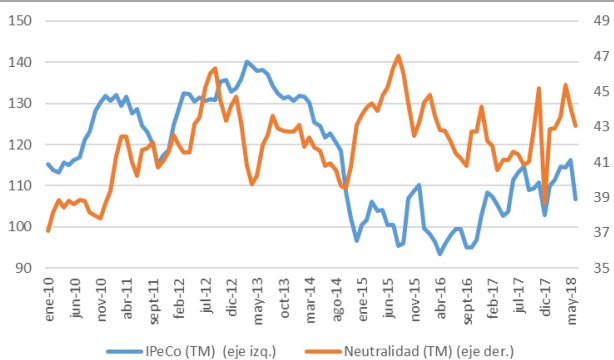
Fuente: CEEN UDD en base a encuestas en Mall Plaza

**CUADRO 3**  
Cambio en las visiones de los consumidores

	Pesimistas	Neutrales	Optimistas
Situación Económica Actual	10,35	-4,37	-5,98
Desempleo Actual	0,14	7,01	-7,15
Situación Económica Futura	9,40	-9,49	0,09
Desempleo Futuro	6,57	-1,29	-5,27
Ingreso Futuro	3,44	1,28	-4,73

Fuente: CEEN UDD en base a encuestas en Mall Plaza

**GRÁFICO 6**  
Neutralidad y Percepción de los Consumidores



TM = trimestre móvil

Fuente: CEEN UDD en base a encuestas en Mall Plaza

(Gráfico 5).

### La confianza en el futuro disminuyó a moderadamente pesimista

La **confianza en el futuro** (índice de expectativas) de los consumidores disminuyó marcadamente, pasando del nivel moderadamente optimista al moderadamente pesimista. Esto se debió a marcados retrocesos en las percepciones de la situación económica futura y desempleo futuro, mientras que la percepción de los ingresos futuros disminuyó gradualmente.

La percepción de la **situación económica futura** disminuyó en 17,3 puntos, pasando del nivel moderadamente optimista al moderadamente pesimista. Esto fue resultado de un aumento de las visiones pesimistas y una caída de las visiones neutrales. La percepción del **desempleo futuro** retrocedió en 21,2 puntos, pasando del nivel levemente optimista al moderadamente pesimista, gracias a un aumento de las visiones pesimistas y disminuciones de las visiones neutrales y optimistas. Finalmente, la percepción de los **ingresos futuros** retrocedió en 7,0 puntos, pasando del nivel neutral al moderadamente pesimista. Esto fue el resultado de un aumento de las visiones pesimistas y neutrales, y una caída de las visiones optimistas (Cuadros 2 y 3, Gráfico 4).

En los últimos doce meses, la confianza en el futuro ha caído en 21,7 puntos, principalmente por la disminución en la percepción del desempleo futuro (Gráfico 4).

### Las visiones de estabilidad de la confianza retrocedieron gradualmente

Durante junio, las visiones de estabilidad en las percepciones retrocedieron en forma gradual, alcanzando un 41,8% del total de respuestas de la encuesta. Este resultado se explicó por una disminución gradual de las visiones neutrales del futuro, que fue compensada parcialmente por un avance en las visiones neutrales de la actualidad. La media móvil trimestral de las visiones de estabilidad aumentó marginalmente, ubicándose en un 43,7% del total (Gráfico 6).

CUADRO 4 IPeCo por estrato socioeconómico Base dic2001 = 100					
Mes \ IPeCo	ABC1	C2	C3	D	E
jun-17	142,1	123,4	123,3	111,2	
jul-17	118,0	100,9	106,0	95,9	
ago-17	109,6	102,2	100,2	108,8	
sept-17	124,9	104,7	108,7	97,6	
oct-17	108,3	111,2	104,0	98,1	
nov-17	109,7	108,7	101,5	100,2	
dic-17	88,4	102,6	108,4	84,4	113,8
ene-18	116,5	107,9	111,7	135,3	
feb-18	95,7	113,6	120,6	109,9	
mar-18	110,5	106,0	110,6	88,5	123,4
abr-18	103,5	113,8	120,6	91,1	144,0
may-18	125,3	113,8	116,4	106,5	
jun-18	100,9	103,0	97,5	66,1	48,0
var. m/m	-24,4	-10,8	-18,9	-40,4	
var. a/a	-41,2	-20,4	-25,8	-45,1	

Fuente: CEEN UDD en base a encuestas en Mall Plaza

### Los estratos socioeconómicos mostraron resultados negativos

En los estratos socioeconómicos se observaron resultados negativos. En el estrato **ABC1** la confianza disminuyó, pasando del nivel levemente optimista al moderadamente pesimista. En el **C2** disminuyó de neutral a moderadamente pesimista. En el **C3** retrocedió de neutral a pesimista. En el **D** disminuyó de neutral a muy pesimista. En el estrato **E** se registró un nivel de confianza pesimista (cuadro 4).<sup>2</sup>

### En las regiones se registraron variaciones negativas

A nivel regional, los cambios en la confianza fueron negativos. En la **Región Metropolitana** disminuyó de muy optimista a levemente optimista, mientras que en la **Región del Biobío** disminuyó de neutral a muy pesimista (Cuadro 5).

CUADRO 5 IPeCo por región Base dic2001 = 100		
Mes	Bío Bío	RM
jun-17	132,1	153,7
jul-17	118,9	123,5
ago-17	115,0	122,1
sept-17	130,0	118,0
oct-17	117,2	123,8
nov-17	123,8	118,3
dic-17	125,0	108,4
ene-18	143,9	111,1
feb-18	115,4	140,9
mar-18	118,8	130,1
abr-18	126,6	128,9
may-18	118,8	150,5
jun-18	87,9	127,7
var. m/m	-30,8	-22,7
var. a/a	-44,2	-25,9

Fuente: CEEN UDD en base a encuestas en Mall Plaza

**Cristián Echeverría V., Director CEEN**  
 (+562) 2327.9792 | cecheverria@udd.cl  
**Guillermo Acuña S., Investigador**  
 guacunas@udd.cl  
<http://ceen.udd.cl>

<sup>2</sup> Los niveles históricos de las percepciones de los consumidores son específicos al promedio y desviación estándar de cada región y estrato socioeconómico, por lo que el nivel de neutralidad para un grupo no se puede comparar con el de otro.

