

Indicadores Económicos de Alta Frecuencia

Fecha 04/10/22

EMPRENDIMIENTO



ACTITUD
INNOVADORA



MENTALIDAD
GLOBAL



VINCULACIÓN CON
LA EMPRESA



Indicadores Económicos de Alta Frecuencia

¿Qué se quiere hacer?

Seguir semanalmente aspectos de la economía que tengan interés en sí mismos (creación de empresas) o por su conexión con otras variables relevantes como empleos o crecimiento.

¿Cómo se hace?

Se registran de manera diaria los movimientos en variables relevantes. Por ejemplo, en el número de escrituras públicas en el registro de empresas. Y con estos datos se arman indicadores que tienen el interés de medir la actividad económica con una frecuencia temporal alta (diaria, semanal o mensual).



Resultados de los indicadores asociados a la actividad: movilidad y creación de empresas

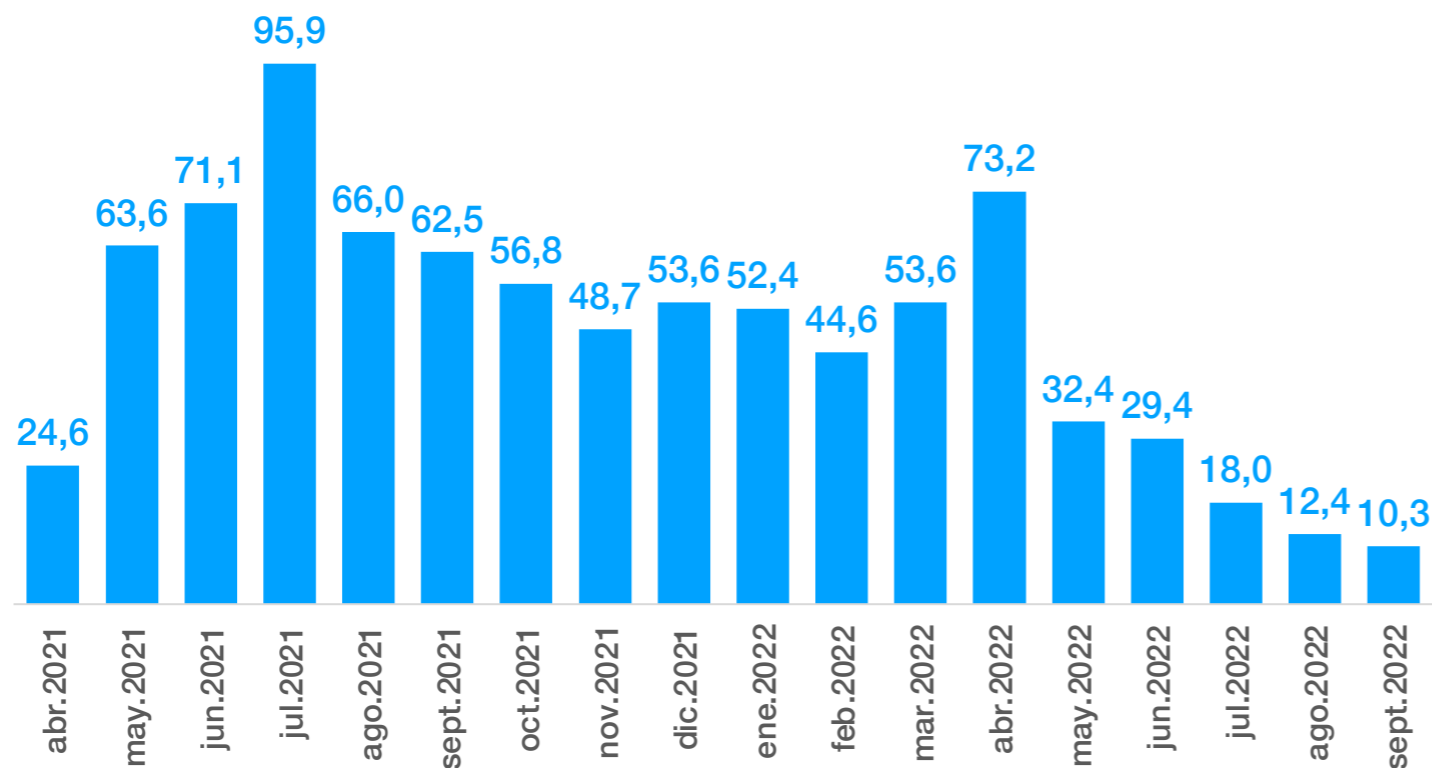


I. Movilidad en tiendas

La movilidad de personas en tiendas se ha desacelerado desde abril del año 2022

Variación interanual del índice de movilidad en tiendas

Variación del nivel de movilidad respecto al mismo mes del año anterior (%)



Fuente: CIES UDD en base a datos de Google

¿Qué pasó?

- **Crecimiento de la movilidad en el mes.** Desde mayo la movilidad en tiendas muestra signos de desaceleración. Si bien ha crecido respecto a 2021, su crecimiento es mucho menor que el del año pasado.
- **Interpretación.** Es posible suponer que un menor crecimiento en la movilidad hacia tiendas esté relacionado con una reducción del super ciclo del consumo del último año. (ver en la otra hoja).

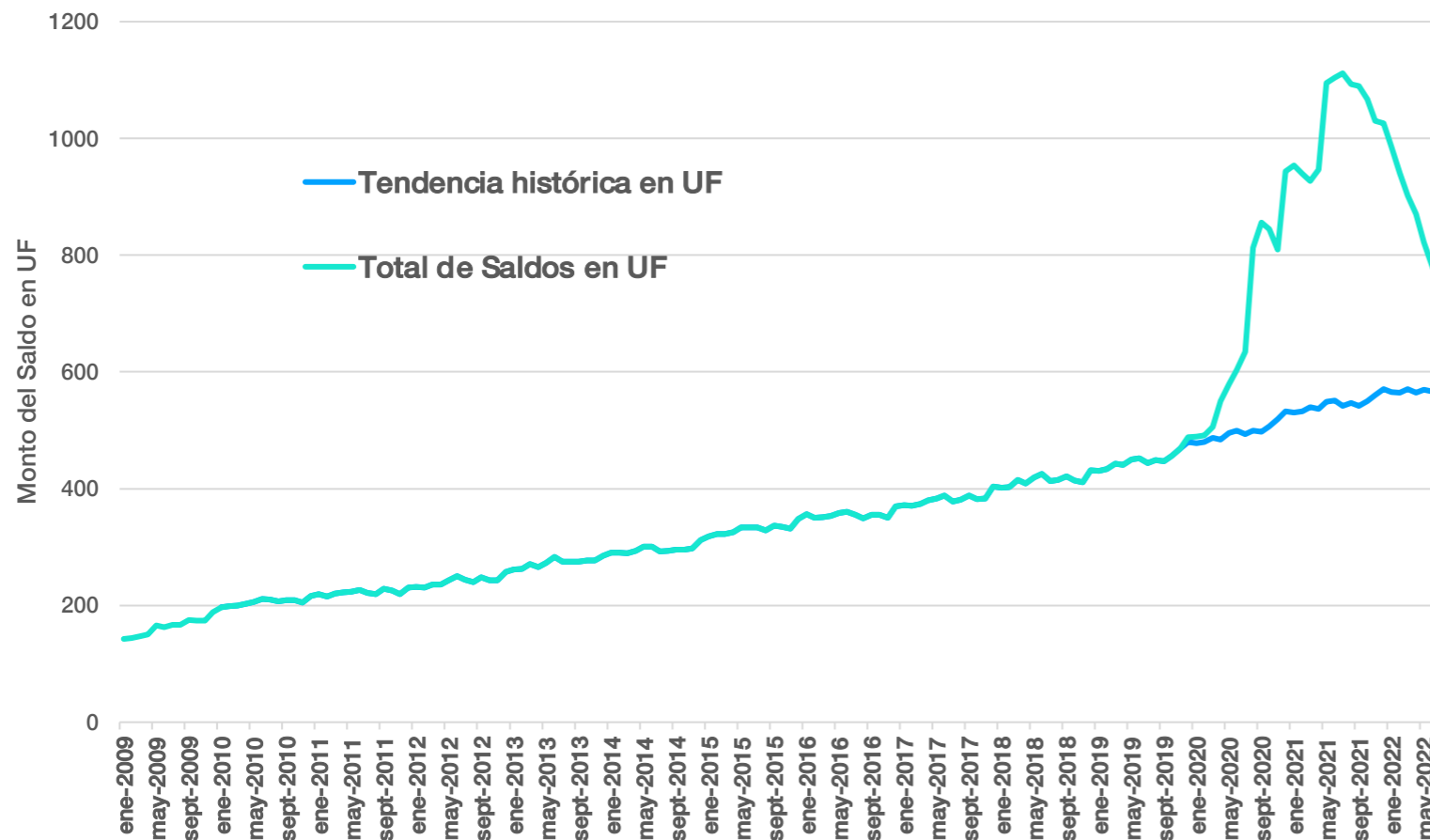


I. Movilidad en tiendas

La movilidad en tiendas y saldos en las cuentas bancarias han caído.

Saldos totales en las cuentas corrientes y vista del sistema

Montos en millones de UF



Fuente: CIES UDD en base a datos de la CMF

¿Qué pasó?

- **Saldos.** La caída de la movilidad que comienza en abril está relacionada con la actividad del comercio y con el nivel de saldos líquidos en las cuentas bancarias. Todos estos indicadores se han reducido desde abril.
- **Interpretación.** Después de las inyecciones de liquidez a través de los retiros y las ayudas en pandemia los saldos de las cuentas bancarias se han reducido convergiendo a la tendencia histórica



Ficha Técnica Movilidad

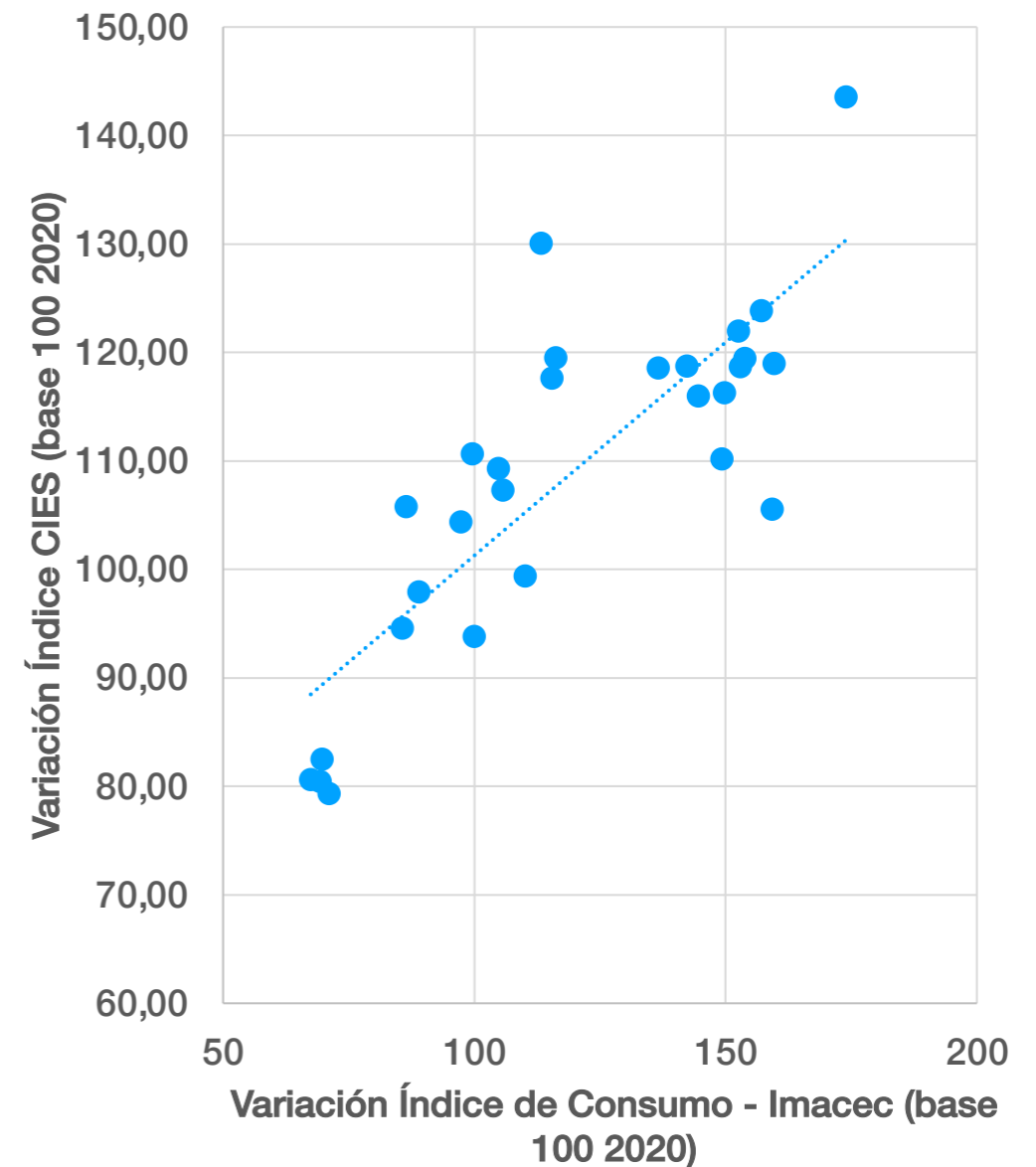
¿Cuál es la fuente?

El origen de los datos es Google Mobility, quien hace reportes diarios de la variación de las visitas a lugares específicos como parques, tiendas o supermercados. El propósito original es sumar información sobre la Pandemia.

¿Cómo se construye?

Con las variaciones respecto a un punto previo a la Pandemia de tiendas y supermercados se construye un índice de movilidad en un periodo del tiempo. La advertencia de Google es tener cuidado con miradas de más de 6 meses porque los locales pueden cambiar. Consideramos que a nivel nacional este riesgo es bajo.

Relación Índice movilidad CIES y Comercio del Imacec

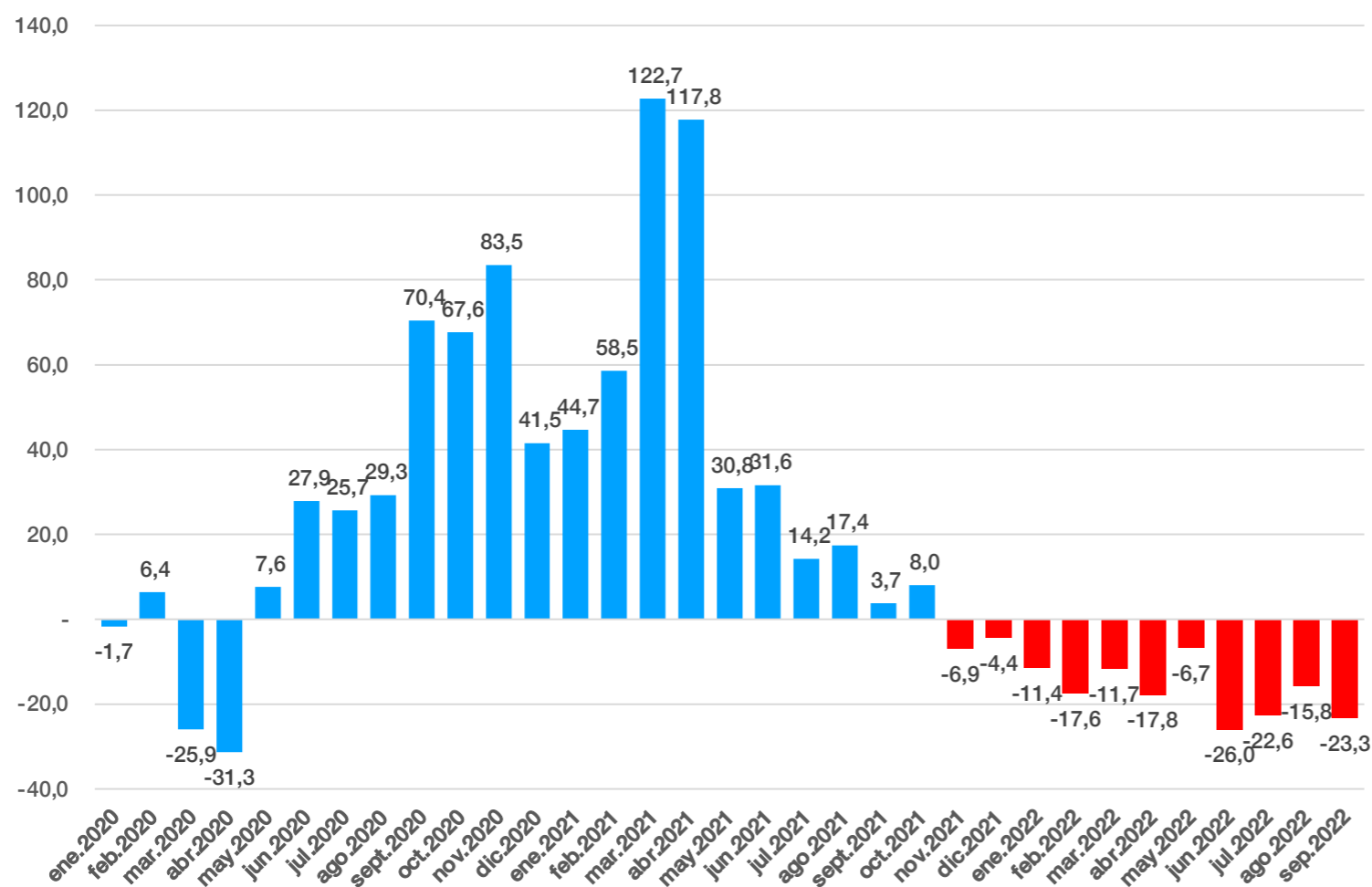


II. Creación de Empresas

Casi un año de caídas continuas en la creación de nuevas empresas

Variación interanual en el número de empresas creadas

Variación en el número de empresas en el registro respecto al mismo mes del año anterior (%)



Fuente: CIES UDD en base a datos del Registro de Empresas

¿Qué pasó?

- **Creación de empresas.** El CIES estima que se crearon en Septiembre cerca de 11.400 empresas lo que significa una reducción del 23,% en el número de empresas creadas respecto con igual mes del año anterior.
- **Interpretación.** La creación de empresas en los últimos meses ha tenido caídas similares a las de marzo - abril 2020. Esto puede sugerir una situación económica menos ágil en el último mes del primer semestre del año 2022.



Ficha Técnica Creación de Empresas

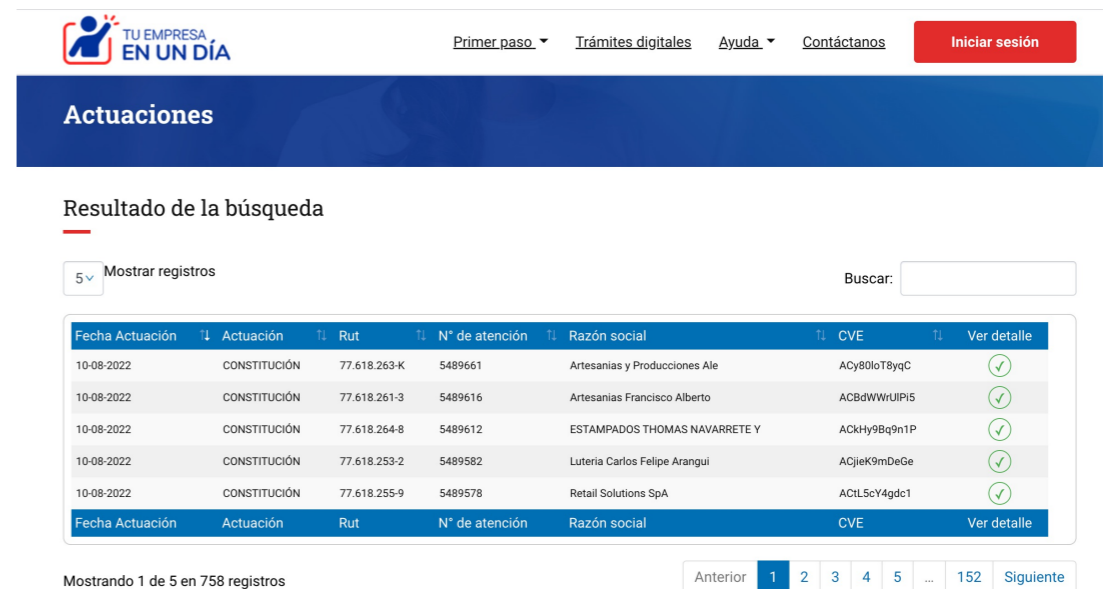
¿Cuál es la fuente?

El Registro de Empresas del Ministerio de Economía y el Diario Oficial son las dos fuentes que registran creaciones de empresas. Nosotros vamos a la primera que contiene la mayoría de ellos registros.

¿Cómo se construye?

Se cuentan el número de empresas que registran una escritura de creación de empresas. El índice es sólo el número de empresas en un período de tiempo

Registro de Empresas Ministerio de Economía



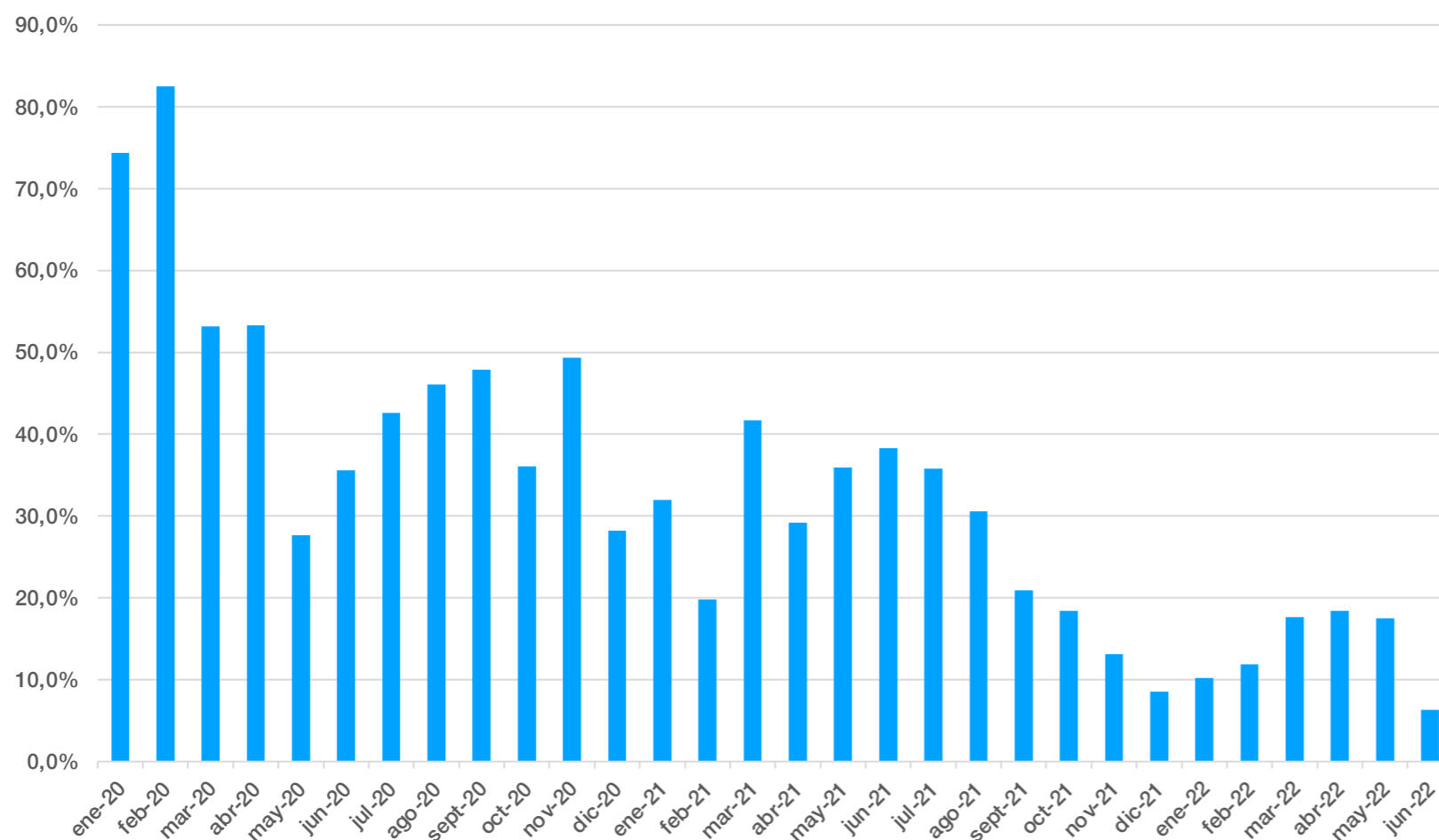
The screenshot shows the 'TU EMPRESA EN UN DÍA' website interface. At the top, there are navigation links: 'Primer paso', 'Trámites digitales', 'Ayuda', 'Contáctanos', and a red 'Iniciar sesión' button. Below the navigation is a blue header with the text 'Actuaciones'. The main content area is titled 'Resultado de la búsqueda' and features a search bar with the text '5 v Mostrar registros' and a 'Buscar:' input field. Below the search bar is a table with the following columns: 'Fecha Actuación', 'Actuación', 'Rut', 'N° de atención', 'Razón social', 'CVE', and 'Ver detalle'. The table contains five rows of data, all with a green checkmark in the 'Ver detalle' column. At the bottom of the table, it says 'Mostrando 1 de 5 en 758 registros' and a pagination bar with 'Anterior', '1', '2', '3', '4', '5', '...', '152', and 'Siguiete'.

Fecha Actuación	Actuación	Rut	N° de atención	Razón social	CVE	Ver detalle
10-08-2022	CONSTITUCIÓN	77.618.263-K	5489661	Artesanías y Producciones Ale	ACy80loT8yqC	✓
10-08-2022	CONSTITUCIÓN	77.618.261-3	5489616	Artesanías Francisco Alberto	ACBdWWrUIPI5	✓
10-08-2022	CONSTITUCIÓN	77.618.264-8	5489612	ESTAMPADOS THOMAS NAVARRETE Y	ACkHy9Bq9n1P	✓
10-08-2022	CONSTITUCIÓN	77.618.253-2	5489582	Luteria Carlos Felipe Arangui	ACjkeK9mDeGe	✓
10-08-2022	CONSTITUCIÓN	77.618.255-9	5489578	Retail Solutions SpA	ACL5cY4gdc1	✓

Ajuste de los boletines de liquidaciones por pandemia

Variación interanual en el número de boletines concursales

Variación en el número de liquidaciones ingresadas al boletín concursal respecto al mismo mes del año anterior (%)



Fuente: CIES UDD en base a datos del Boletín Concursal

¿Qué pasó?

- **Liquidaciones.** En el año 2020 hubo un incremento en los ingresos generado por una demora en el proceso generado por las restricciones en pandemia. Lo que uno observa es que siguen creciendo los boletines pero a un menor ritmo que en 2020.
- **Interpretación.** Aún se observan más ingresos de liquidaciones que en la pre pandemia, por lo que la reducción respecto al año 2020 puede ser el reflejo de un ajuste después del “taco” en pandemia.



Ficha Técnica Boletín concursal

¿Cuál es la fuente?

Se usa la página web del boletín concursal del Gobierno de Chile en la que se publican los detalles de las liquidaciones con fechas de ingreso.

¿Cómo se construye?

Se registra el ingreso de boletines y se filtra por la fecha de ingreso y si su tipo es liquidación. Independientemente si es empresa, persona, forzosa o voluntaria.

The screenshot shows the 'Boletín Concursal' website interface. At the top left is the Chilean flag and the text 'Gobierno de Chile'. The main title is 'Boletín Concursal'. Below it is a navigation bar with 'Publicaciones Boletín Concursal' and a link to 'Ver Publicaciones'. A blue instruction reads 'Para ver las publicaciones presione el botón Buscar'. Below this is a search filter section titled 'Filtro de búsqueda'. It contains several input fields: 'Tipo Procedimiento' (a dropdown menu), 'RUT Deudor', 'Nombre/Razón Social Deudor', 'Fecha de Publicación', 'Región', 'Tribunal', and 'Rol Causa'. A search button with a magnifying glass icon and the text 'Buscar' is on the right. Below the search fields is a 'reCAPTCHA' widget with the text 'No soy un robot' and a small robot icon. At the bottom right of the reCAPTCHA widget are the words 'Privacidad - Términos'.