

Situación Económica Mensual

Agosto 2022

Centro de Investigación de Empresa y Sociedad
CIES-UDD

Actualizado al 09/09/22

EMPRENDIMIENTO



ACTITUD
INNOVADORA



MENTALIDAD
GLOBAL



VINCULACIÓN CON
LA EMPRESA

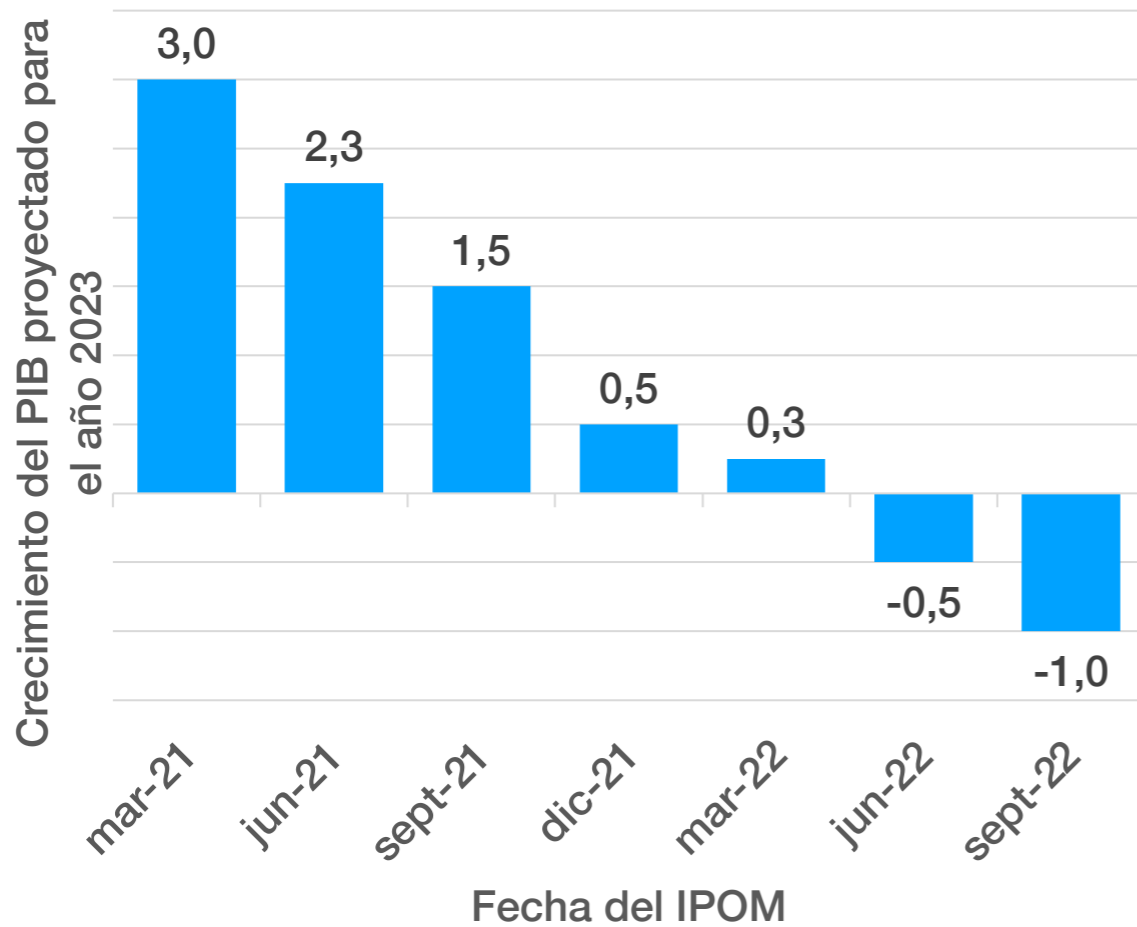


Contenido

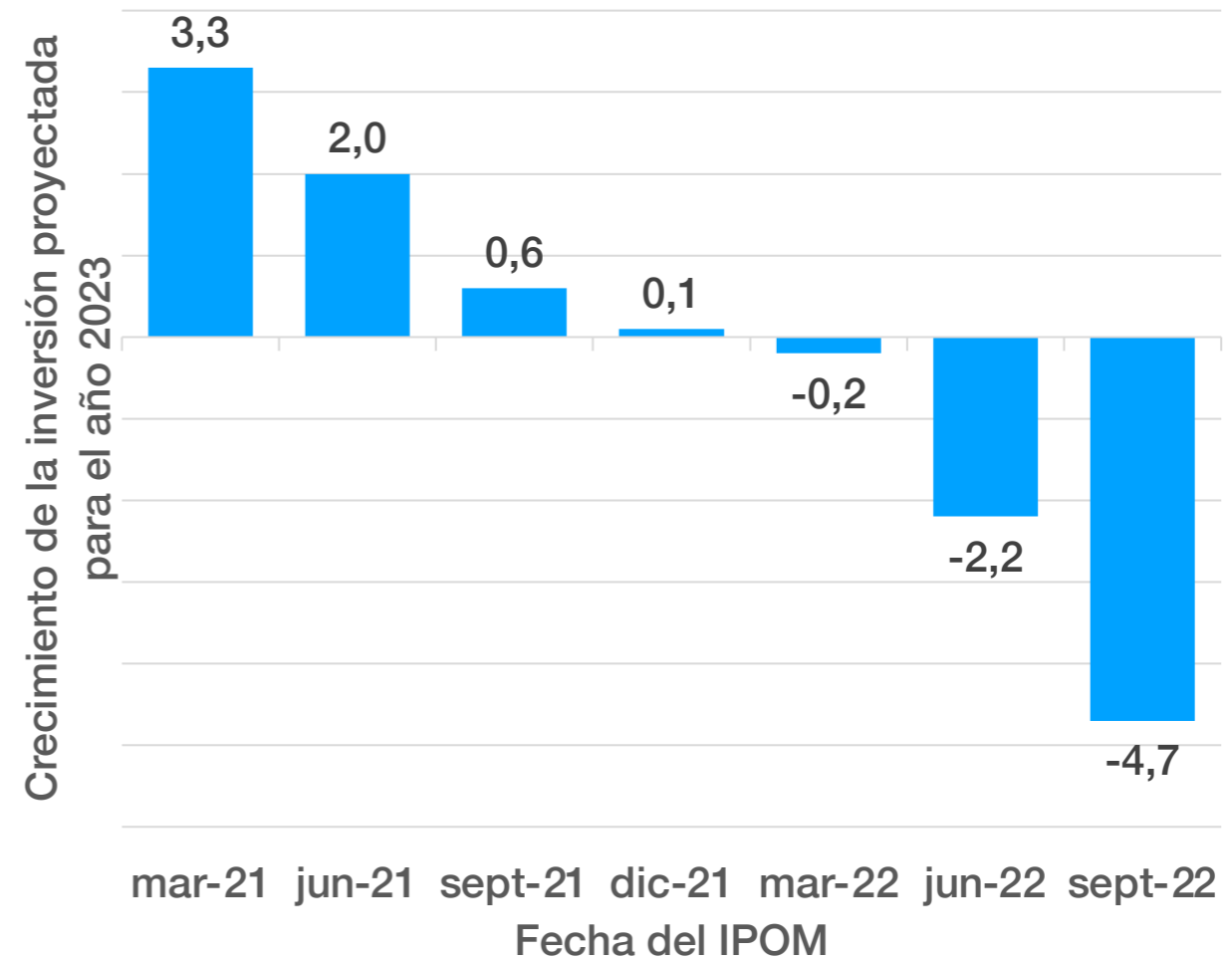
- Crecimiento económico
- Inversión en el Sistema de Evaluación de Impacto Ambiental (SEIA)
- Inflación
- Tipo de cambio real
- Mercado laboral
- Salarios
- Situación financiera de los hogares

Deterioro de las proyecciones de crecimiento para el próximo año van de la mano con ajuste a la baja en la inversión estimada para el año 2023

Proyecciones históricas de crecimiento del PIB para el año 2023 en %
(se registra cada IPOM)



Proyecciones históricas de crecimiento de la inversión para el año 2023 en %
(se registra cada IPOM)



Fuente: CIES en base al Banco Central

Fuente: CIES en base al Banco Central

La mitad de la inversión asociada a proyectos ingresados al SEIA se encuentra en espera de calificación.

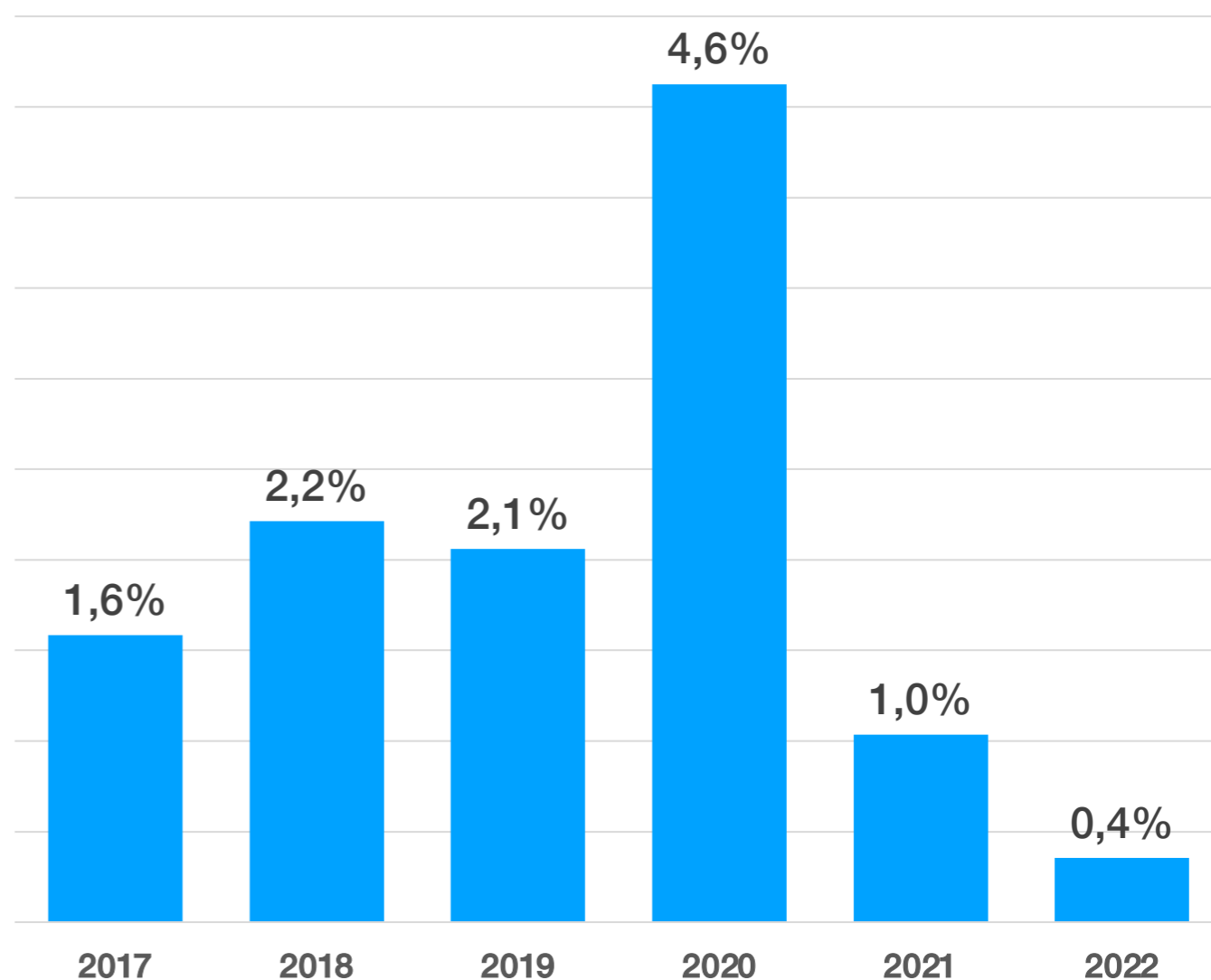
Estado de la inversión asociada a los proyectos ingresados al SEIA (ene-ago 2022)

Categoría o Estado	Inversión en MMUS\$	% respecto con la inversión ingresada
Inversión Ingresada en 2022	33.968	100,0%
Inversión aprobada en 2022	120	0,4%
*Inversión no admitida o rechazada en 2022	16.950	49,9%
Inversión en calificación	16.898	49,7%

Fuente: CIES en base a SEIA

* Se incorporan todas las formas de rechazo: proyectos no admitidos, desistidos o rechazados

Porcentaje de inversión aprobada (SEIA*)
% de inversión aprobada del total ingresada en el SEIA entre enero y agosto de cada año

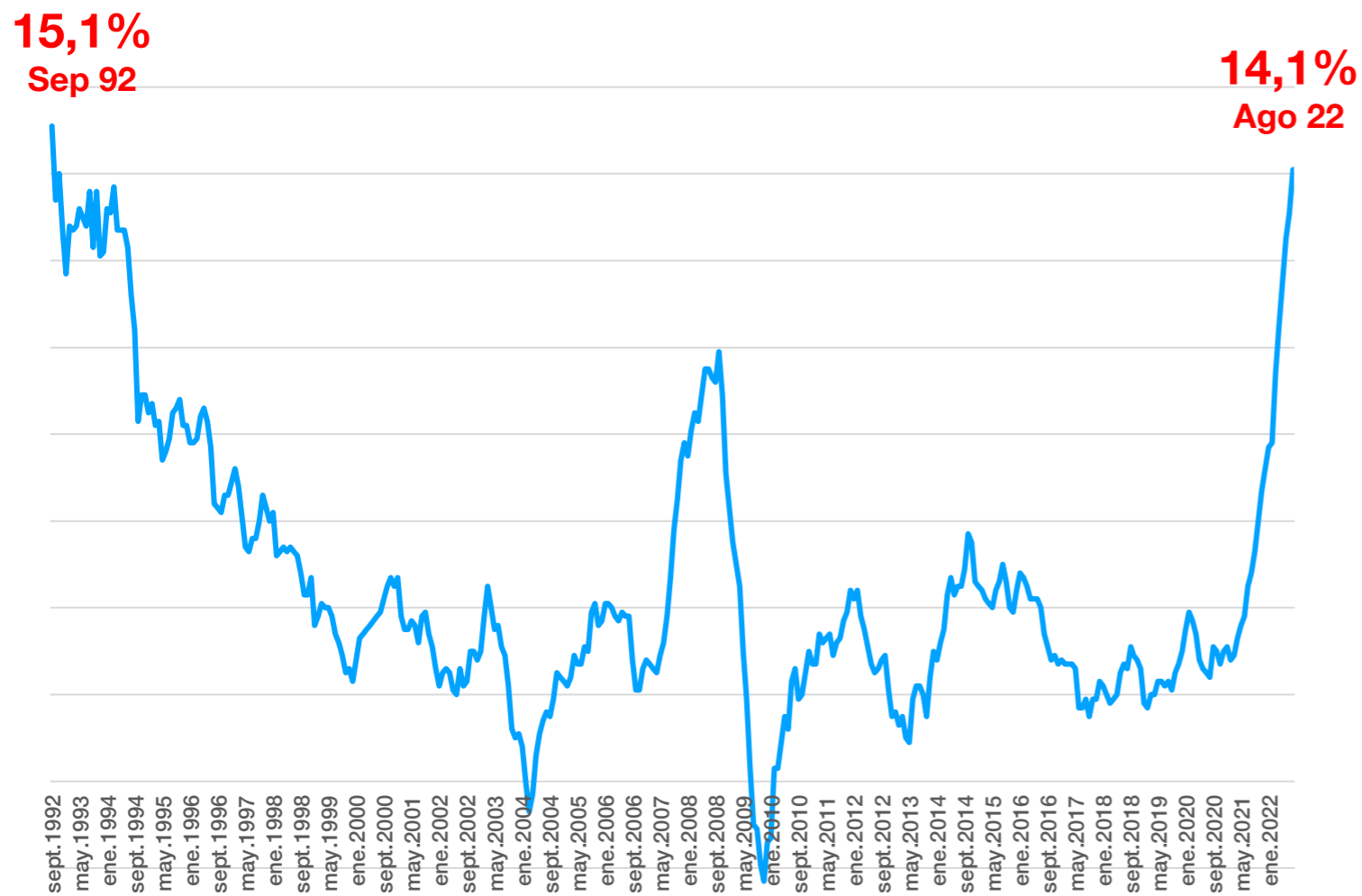


Fuente: CIES en base a SEIA

* SEIA es el Sistema de Evaluación de Impacto Ambiental

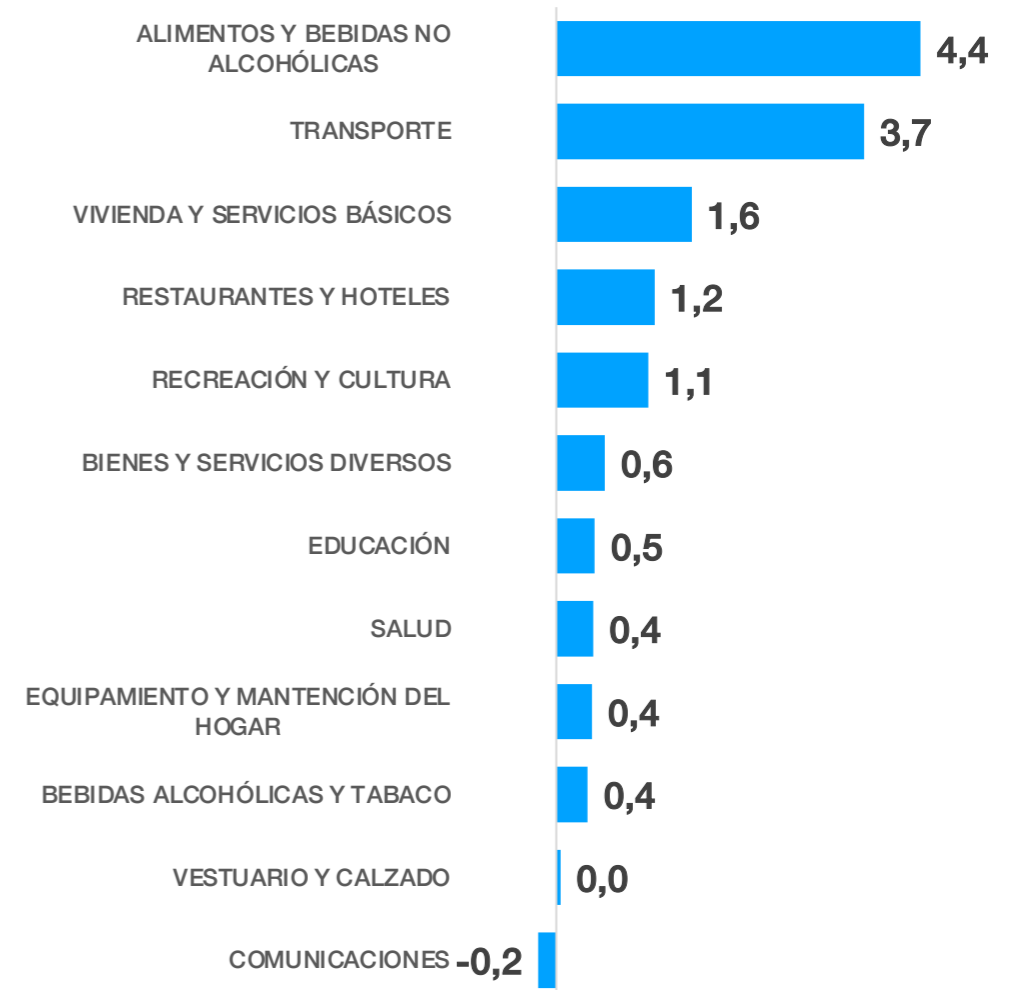
Los alimentos y el transporte explican la inflación más alta de los últimos 30 años

Variación anual del IPC general
Variación histórica del IPC en (%)



Fuente: CIES en base a datos del INE

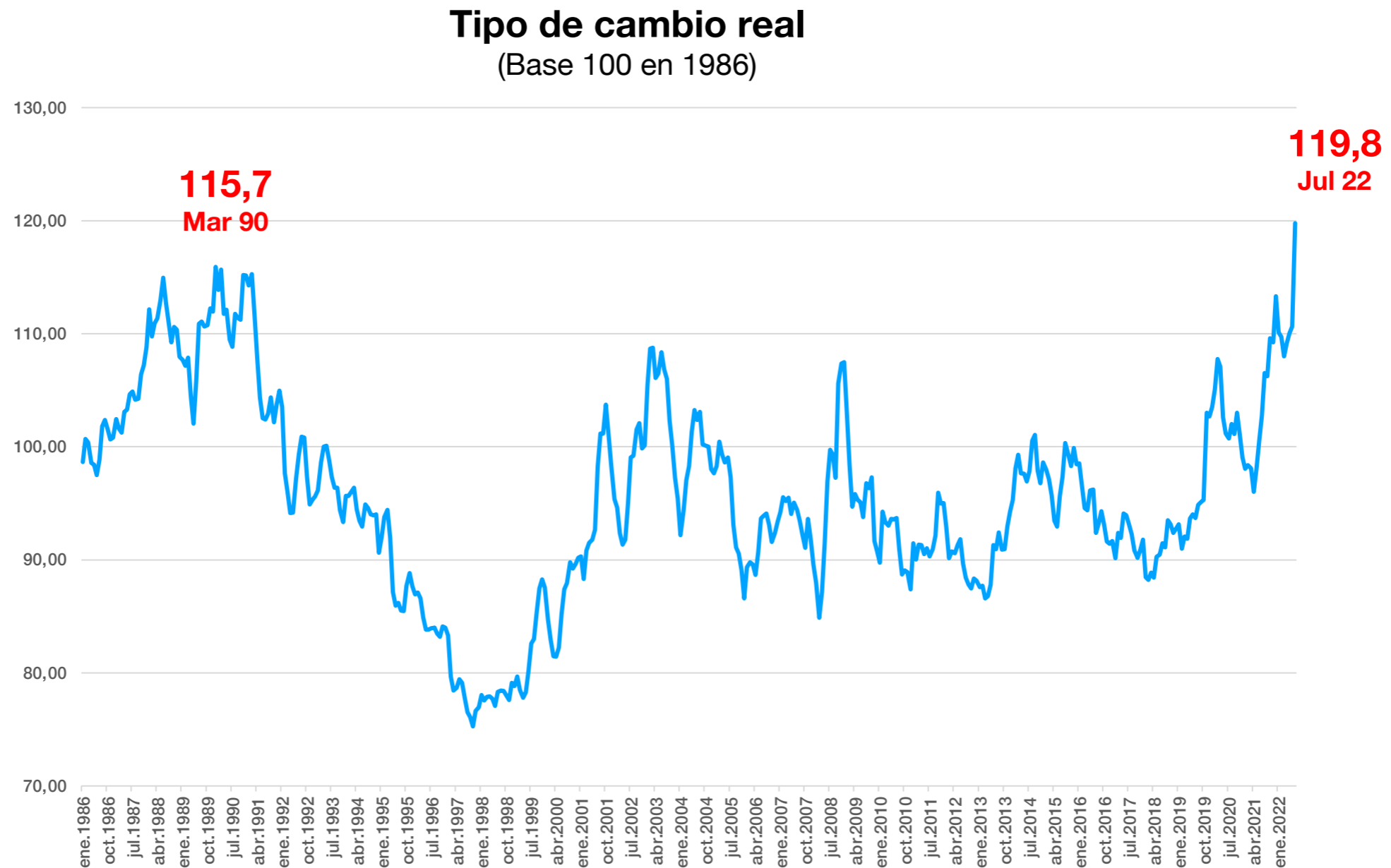
Incidencia a 12 meses en el IPC
Incidencia 12 meses puntos porcentuales



Fuente: CIES en base al INE

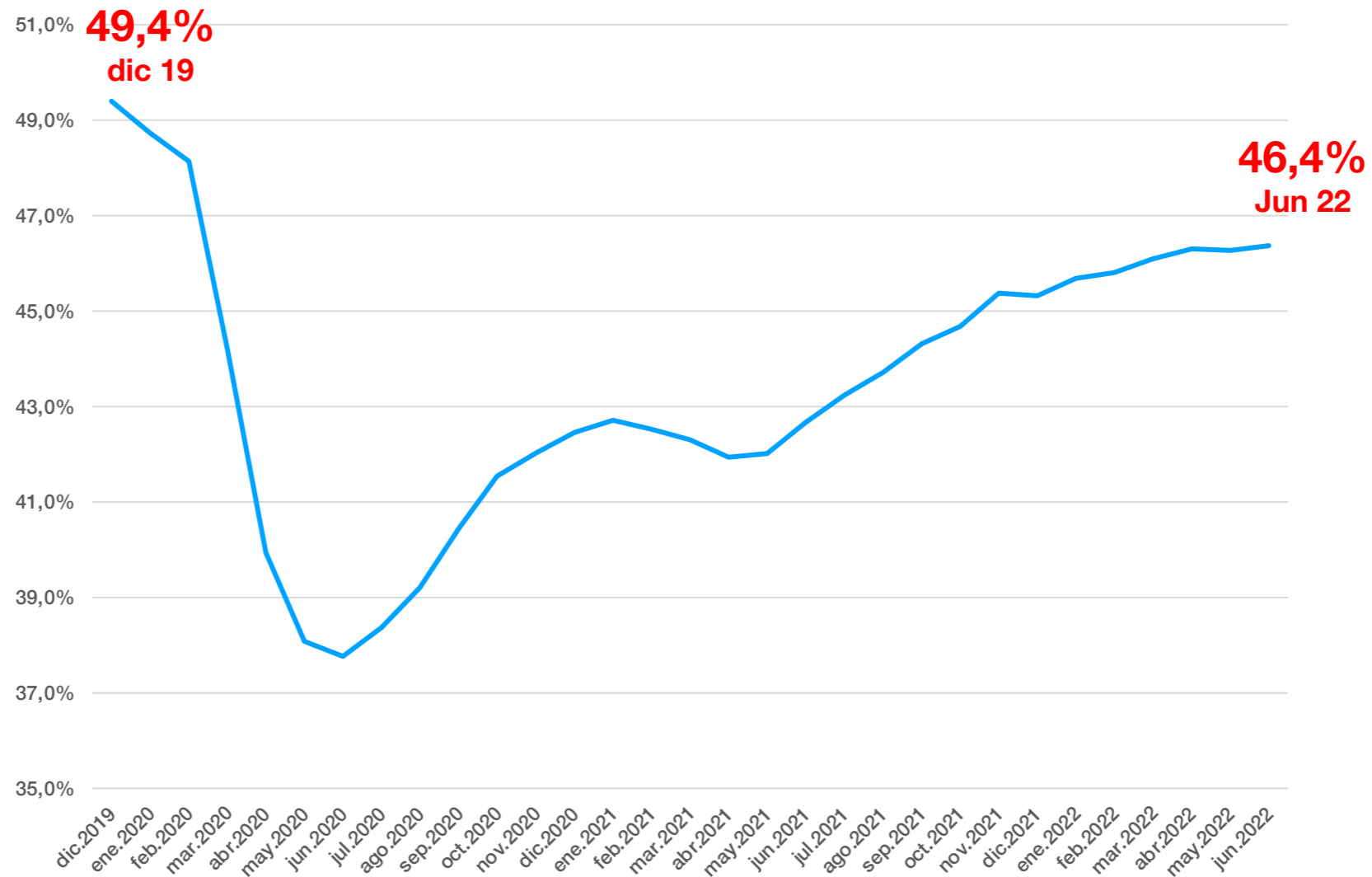
Tipo de cambio real

Durante el mes de julio tipo de cambio real llega a su máximo en 36 años



La proporción de personas que trabaja dentro de un hogar promedio en Chile no ha recuperado su nivel pre pandemia.

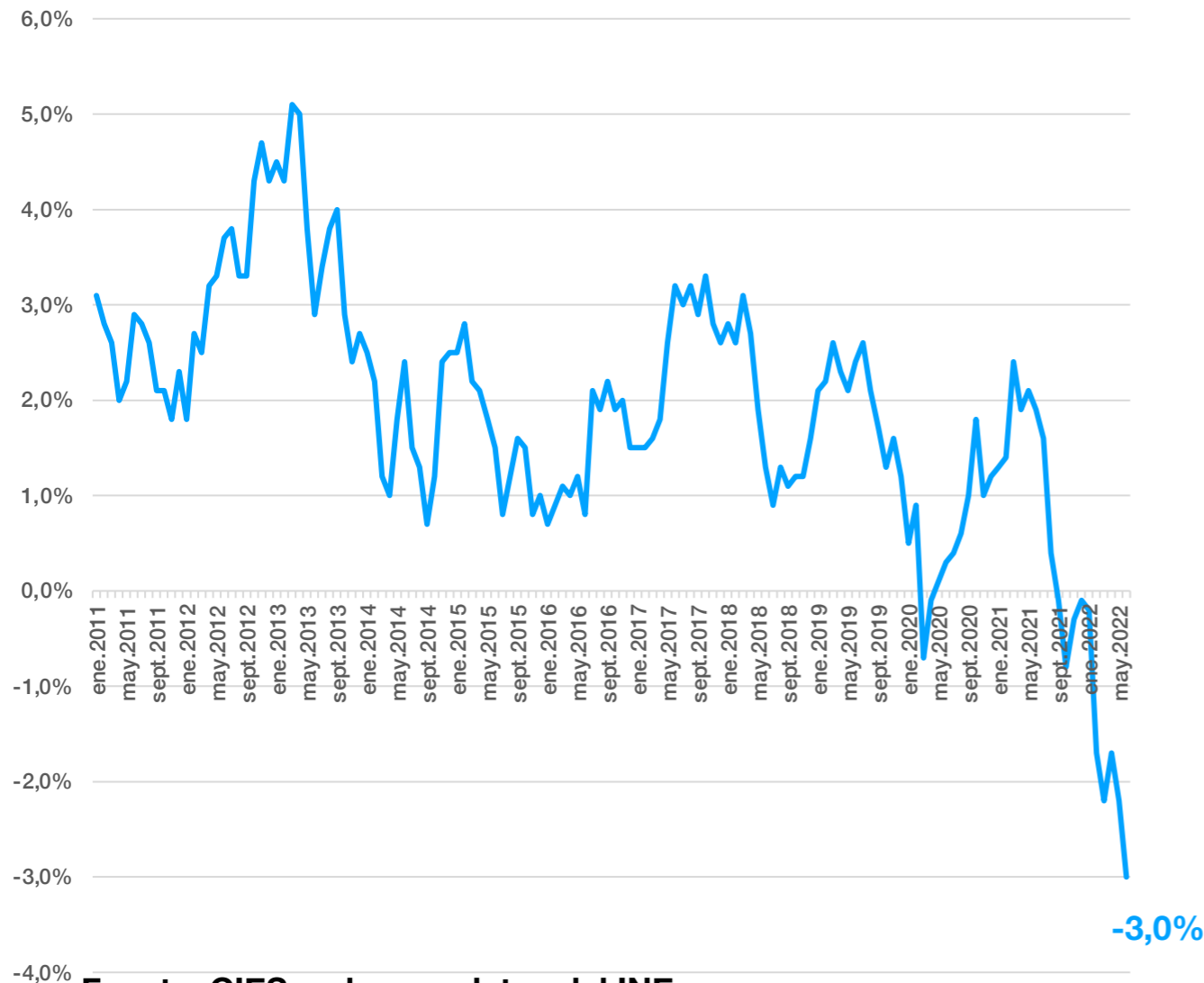
Proporción de personas que trabaja dentro de un hogar promedio
Porcentaje de personas ocupadas dentro del hogar sobre el total de personas en el hogar



Caída en remuneraciones golpea especialmente a trabajadores de empresas medianas

Variación Índice real de remuneraciones (%)

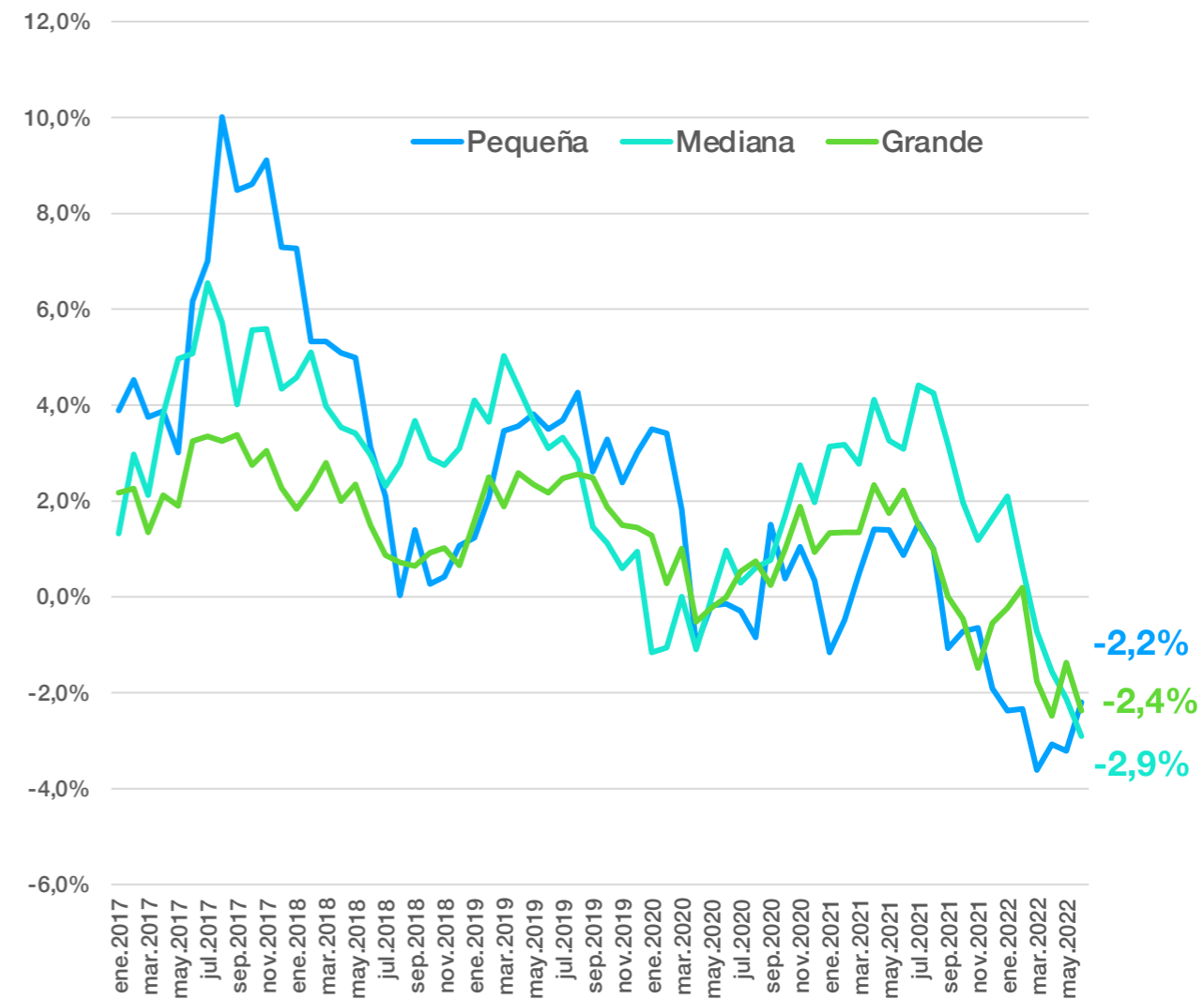
Índice general de remuneraciones, serie empalmada (base 2016)



Fuente: CIES en base a datos del INE

Variación Índice de remuneraciones (%)

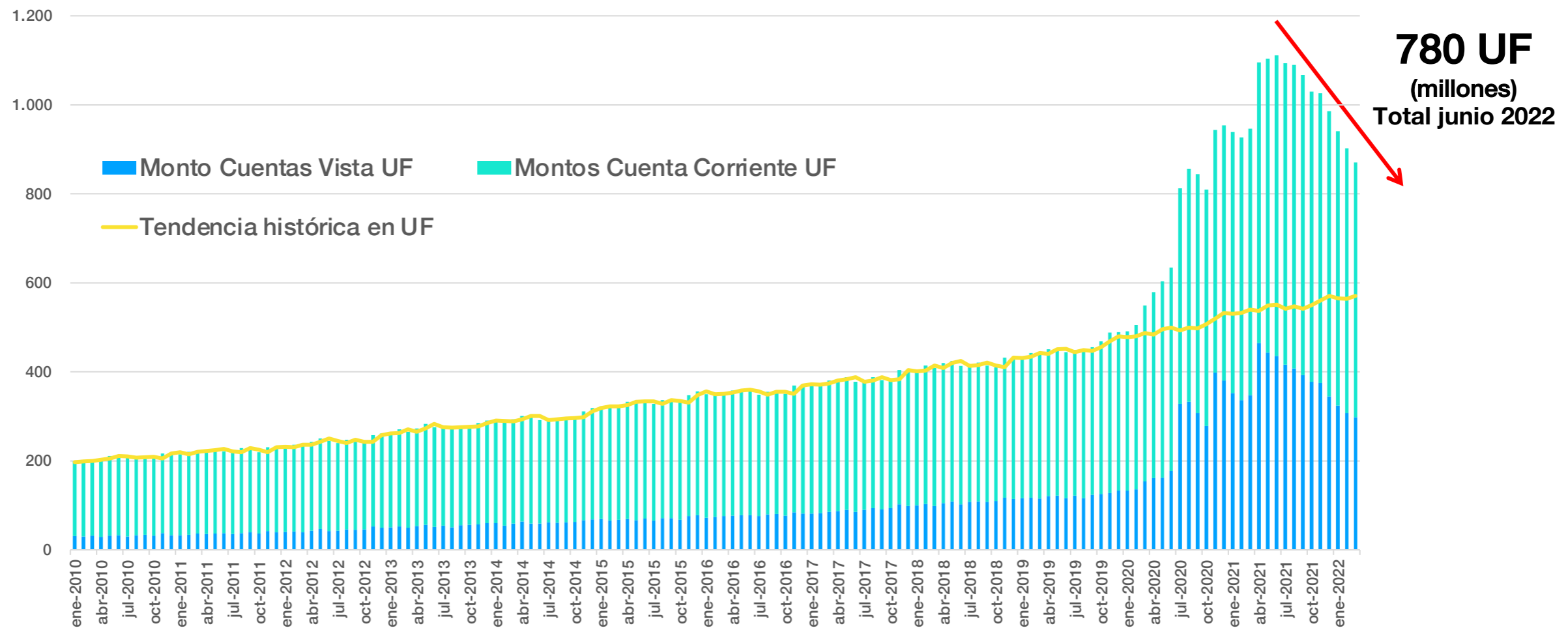
Índice nominal costo de mano de obra por hora, serie empalmada (base 2016)



Empiezan a disminuir saldos en cuentas corrientes y a la vista. Convergiendo hacia su tendencia histórica

Saldos totales en las cuentas corrientes y vista del sistema

Monto en millones de UF



Fuente: CIES en base a datos de la CMF

CIES-UDD

[Para más información Click Aquí](#)

