

Reporte del IPC mes de febrero 2025

Víctor Martínez

vmartinez@udd.cl

1. IPC general: sin sorpresas

La variación del Índice de Precios al Consumidor (IPC) en febrero fue de 0,4% con respecto al mes anterior, un aumento en línea con las expectativas. En este caso la división de mayor influencia en el aumento fue Transportes, dentro de la cual combustibles mostró alzas considerables.

2. Resultados: el aumento impactó a todos los quintiles de la misma forma

Una de las divisiones con mayor incidencia positiva en el mes fue la de Transporte. Esta División explicó un tercio del aumento en el IPC del mes, seguida por la división de Vivienda y Servicios básicos, que explica un quinto del aumento total de la canasta en el mes de febrero. Equipamiento y mantención del hogar es una división que mostró influencias a la baja en el indicador del mes.

Las Divisiones con incidencia positiva en el mes tienen una importancia relativa bastante homogénea entre los quintiles. Tanto Transporte como Vivienda y Servicios básicos tienen una ponderación similar en las canastas de las personas pertenecientes al grupo de mayores ingresos, como aquellos del grupo de menores ingresos. En términos generales el alza tuvo un sesgo, marginal, hacia la canasta de personas de mayores ingresos.

Los efectos negativos fueron pocos, en este caso Equipamiento del hogar, la cual tiene una ponderación mayor para los hogares del quintil de mayores ingresos. Sin embargo su incidencia en el efecto del mes es menor que la de las otras divisiones.

Como consecuencia de este aumento que afecta tanto al quintil de mayores ingresos, como al de menores ingresos es que se observa un impacto relativamente parejo entre los quintiles. Si bien este impacto es relativamente igual, los quintiles de mayores ingresos muestran un efecto levemente por sobre. Sin embargo las diferencias son muy pequeñas.

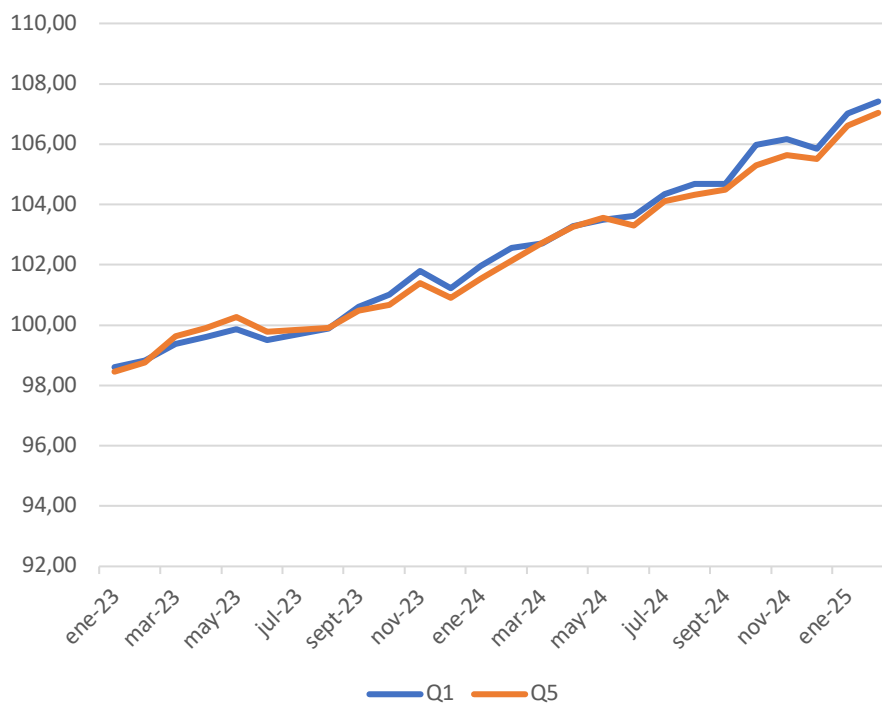
Tabla 1. Variaciones del IPC por quintil, distintas medidas (en %)

	variación mensual (%)	Variación Anual (base 2023)	Variación anual oficial
IPC	0,40	4,7	4,7
Q1	0,38	4,7	-
Q2	0,38	4,7	-
Q3	0,39	4,7	-
Q4	0,40	4,7	-
Q5	0,40	4,8	-

Fuente: CIES con datos del INE

El efecto del aumento en las cuentas de la luz causó que a 12 meses el aumento de la división de Vivienda sea casi cuatro veces más alta que la División de Alimentos, que hasta ahora era la que había dominado el indicador anual. Este cambio implica que la División que mayor incidencia tuvo en la variación anual tiene una ponderación relativa en las canastas similar entre quintiles, a diferencia de la División de Alimento que era mucho más relevante en el quintil de menores ingresos. Esta diferencia causa que este mes la brecha entre ambos quintiles se reduzca, incluso dejando al quintil de mayores ingresos con un pequeño efecto superior al del quintil de menores ingresos.

Figura 2. Índice del IPC en base 2023 para quintil 1 y 5



ANEXO: DATOS DE LA FIGURA 2

	Q1	Q5
ene-23	98,60	98,45
feb-23	98,82	98,76
mar-23	99,37	99,63
abr-23	99,61	99,90
may-23	99,87	100,27
jun-23	99,51	99,78
jul-23	99,70	99,83
ago-23	99,88	99,90
sept-23	100,60	100,48
oct-23	101,01	100,68
nov-23	101,80	101,40
dic-23	101,23	100,91
ene-24	101,97	101,53
feb-24	102,57	102,12
mar-24	102,71	102,72
abr-24	103,27	103,25
may-24	103,49	103,56
jun-24	103,62	103,30
jul-24	104,35	104,11
ago-24	104,68	104,33
sept-24	104,68	104,49
oct-24	105,98	105,29
nov-24	106,17	105,63
dic-24	105,86	105,51
ene-25	107,00	106,61
feb-25	107,41	107,04